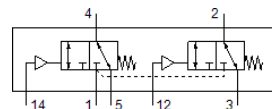
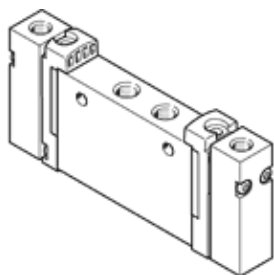


Pnevmatični ventil VUWG-L10-T32C-M-M7

Številka dela: 574255

FESTO



Podatkovni list

| Značilnost | Vrednost |
|---|--|
| Ventil | 2x3/2 zaprt monostabilen |
| Način vklopa | pnevmatičen |
| Velikost ventila | 10 mm |
| Normalni imenski pretok | 150 l/min |
| Obratovalni tlak | -0,9 ... 10 bar |
| Konstruktivna zgradba | Drsnik bata |
| Način vračanja | mehanska vzmet |
| Dimenzija rastra | 10,5 mm |
| Funkcija izpuha | z dušenjem |
| Princip tesnenja | mehak |
| Položaj vgradnje | poljuben |
| Pomožni ročni vklop | brez |
| Vrsta krmiljenja | neposredno |
| Smer pretoka | povraten |
| Prekritje | pozitivno prekritje |
| Krmilni tlak | 3 ... 10 bar |
| Primeren za vakuum | da |
| Čas preklopa izključen | 7 ms |
| Čas preklopa vključen | 6 ms |
| Delovni medij | Stisnjen zrak po ISO8573-1:2010 [7:4:4] |
| Opozorilo za obratovalni in krmilni medij | Možno obratovanje z naoljevanjem (potrebno za nadaljnje operacije) |
| Razred odpornosti proti koroziji KBK | 2 - zmerna korozijska obremenitev |
| LABS (PWIS) skladnost | VDMA24364-B1/B2-L |
| Temperatura medija | -5 ... 50 °C |
| Krmilni medij | Stisnjen zrak po ISO8573-1:2010 [7:4:4] |
| Temperatura okolice | -5 ... 60 °C |
| Masa izdelka | 51 g |
| Način pritrditve | na PR-letev s skoznjo izvrtino po izbiri: |
| Priključek krmilnega zraka 12 | M5 |
| Priključek krmilnega zraka 14 | M5 |
| Pnevmatični priključek 1 | M7 |
| Pnevmatični priključek 2 | M7 |
| Pnevmatični priključek 3 | M7 |
| Pnevmatični priključek 4 | M7 |
| Pnevmatični priključek 5 | M7 |
| Opomba o materialu | Ustreza RoHS |
| Material, tesnilo | HNBR NBR |
| Material, ohišje | Aluminij eloksiran |