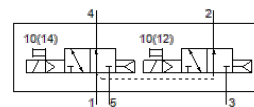
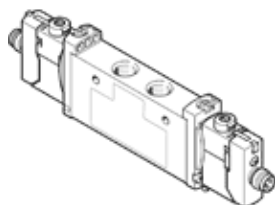


Magnetni ventil

VUVG-L14-T32U-AT-G18-1R8L

Številka dela: 574227

FESTO



Podatkovni list

Značilnost	Vrednost
Ventil	2x3/2 odprt monostabilen
Način vklopa	električni
Velikost ventila	14 mm
Normalni imenski pretok	580 ... 600 l/min
Obratovalni tlak MPa	0,15 ... 0,8 MPa
Obratovalni tlak	1,5 ... 8 bar
Konstruktivska zgradba	Drsnik bata
Način vračanja	pnevmatična vzmet
Dovoljenje	RCM Mark c UL us - Recognized (OL)
Vrsta zaščite	IP65 z vtičnico
Imenska velikost	4,6 mm
Funkcija izpuha	z dušenjem
Princip tesnenja	mehak
Položaj vgradnje	poljuben
Pomožni ročni vklop	zaskočljiv Tipalni pokrit
Vrsta krmiljenja	predkrmiljen
Napajanje s krmilnim zrakom	notranji
Prekritje	pozitivno prekritje
Krmilni tlak Mpa	0,15 ... 0,8 MPa
Krmilni tlak	1,5 ... 8 bar
Primeren za vakuum	ne
Čas preklopa izključen	25 ms
Čas preklopa vključen	9 ms
Trajanje vklopa	100 %
Maks. pozitiven preizkusni impulz pri 0 signalu	700 µs
Maks. negativni preizkusni impulz pri 1 signalu	900 µs
Karakteristika tuljave	24 V DC: 1 W
Dopustna nihanja napajanja	+/- 10 %
Delovni medij	Stisnjen zrak po ISO8573-1:2010 [7:4:4]
Opozorilo za obratovalni in krmilni medij	Možno obratovanje z naoljevanjem (potrebno za nadaljnje operacije)
Odpornost na vibracije	Test transporta s stopnjo zahtevnosti 2 po FN 942017-4 in EN 60068-2-6
Omejitev temperature okolice in medija	brez znižanja držalnega toka -5 - 50 °C
Odpornost na udarce	Udarni preizkus s stopnjo zahtevnosti 2 po FN 942017-5 in EN 60068-2-27
Razred odpornosti proti koroziji KBK	2 - zmerna korozivna obremenitev
LABS (PWIS) skladnost	VDMA24364-B1/B2-L
Temperatura medija	-5 ... 60 °C
Temperatura okolice	-5 ... 60 °C
Masa izdelka	89 g
Električni priključek	preko električne priključne plošče
Način pritrditve	na priključno leto s skoznjo izvrtino

Značilnost	Vrednost
	po izbiri:
Pnevmatični priključek 1	G1/8
Pnevmatični priključek 2	G1/8
Pnevmatični priključek 3	G1/8
Pnevmatični priključek 4	G1/8
Pnevmatični priključek 5	G1/8
Opomba o materialu	Ustreza RoHS
Material, tesnilo	HNBR NBR
Material, ohišje	Aluminijeva litina za kovanje