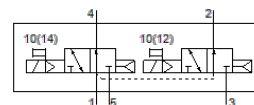
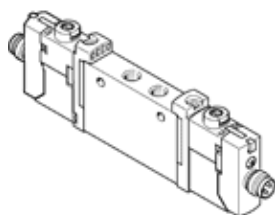


# Magnetni ventil

## VUVG-L10-T32U-AT-M7-1R8L

Številka dela: 574219

FESTO



## Podatkovni list

| Značilnost                                      | Vrednost                                                                |
|-------------------------------------------------|-------------------------------------------------------------------------|
| Ventil                                          | 2x3/2 odprt monostabilen                                                |
| Način vklopa                                    | električni                                                              |
| Velikost ventila                                | 10 mm                                                                   |
| Normalni imenski pretok                         | 170 ... 190 l/min                                                       |
| Obratovalni tlak MPa                            | 0,15 ... 0,8 MPa                                                        |
| Obratovalni tlak                                | 1,5 ... 8 bar                                                           |
| Konstruktivska zgradba                          | Drsnik bata                                                             |
| Način vračanja                                  | pnevmatična vzmet                                                       |
| Dovoljenje                                      | RCM Mark<br>c UL us - Recognized (OL)                                   |
| Vrsta zaščite                                   | IP65<br>z vtičnico                                                      |
| Imenska velikost                                | 2,7 mm                                                                  |
| Funkcija izpuha                                 | z dušenjem                                                              |
| Princip tesnenja                                | mehak                                                                   |
| Položaj vgradnje                                | poljuben                                                                |
| Pomožni ročni vklop                             | zaskočljiv<br>Tipalni<br>pokrit                                         |
| Vrsta krmiljenja                                | predkrmiljen                                                            |
| Napajanje s krmilnim zrakom                     | notranji                                                                |
| Prekritje                                       | pozitivno prekritje                                                     |
| Krmilni tlak Mpa                                | 0,15 ... 0,8 MPa                                                        |
| Krmilni tlak                                    | 1,5 ... 8 bar                                                           |
| Primeren za vakuum                              | ne                                                                      |
| Čas preklopa izključen                          | 15 ms                                                                   |
| Čas preklopa vključen                           | 6 ms                                                                    |
| Trajanje vklopa                                 | 100 %                                                                   |
| Maks. pozitiven preizkusni impulz pri 0 signalu | 700 µs                                                                  |
| Maks. negativni preizkusni impulz pri 1 signalu | 900 µs                                                                  |
| Karakteristika tuljave                          | 24 V DC: 1 W                                                            |
| Dopustna nihanja napajanja                      | +/- 10 %                                                                |
| Delovni medij                                   | Stisnjen zrak po ISO8573-1:2010 [7:4:4]                                 |
| Opozorilo za obratovalni in krmilni medij       | Možno obratovanje z naoljevanjem (potrebno za nadaljnje operacije)      |
| Odpornost na vibracije                          | Test transporta s stopnjo zahtevnosti 2 po FN 942017-4 in EN 60068-2-6  |
| Omejitev temperature okolice in medija          | brez znižanja držalnega toka<br>-5 - 50 °C                              |
| Odpornost na udarce                             | Udarni preizkus s stopnjo zahtevnosti 2 po FN 942017-5 in EN 60068-2-27 |
| Razred odpornosti proti koroziji KBK            | 2 - zmerna korozivna obremenitev                                        |
| LABS (PWIS) skladnost                           | VDMA24364-B1/B2-L                                                       |
| Temperatura medija                              | -5 ... 60 °C                                                            |
| Temperatura okolice                             | -5 ... 60 °C                                                            |
| Masa izdelka                                    | 55 g                                                                    |
| Električni priključek                           | preko električne priključne plošče                                      |
| Način pritrditve                                | na priključno letove<br>s skoznjo izvrtino                              |

| Značilnost               | Vrednost                      |
|--------------------------|-------------------------------|
|                          | po izbiri:                    |
| Pnevmatični priključek 1 | M7                            |
| Pnevmatični priključek 2 | M7                            |
| Pnevmatični priključek 3 | M7                            |
| Pnevmatični priključek 4 | M7                            |
| Pnevmatični priključek 5 | M7                            |
| Opomba o materialu       | Ustreza RoHS                  |
| Material, tesnilo        | HNBR<br>NBR                   |
| Material, ohišje         | Aluminijeva litina za kovanje |