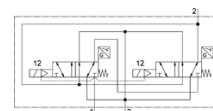
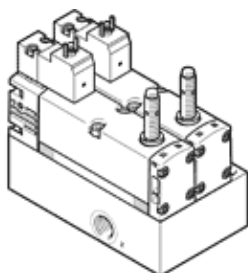


# Krmilni blok VOFA-L26-T32C-M-G14-1C1-APP

Številka dela: 574011

FESTO



## Podatkovni list

Značilnost	Vrednost
Ventil	3/2 zaprt monostabilen
Način vklopa	električni
Širina	65 mm
Normalni imenski pretok	1.050 l/min
Obratovalni tlak MPa	0,3 ... 1 MPa
Obratovalni tlak	3 ... 10 bar
Konstruktivska zgradba	Drsnik bata
Način vračanja	mehanska vzmet
Vrsta zaščite	IP65 NEMA 4
Dovoljenje	c UL us - Recognized (OL)
KC oznaka	KC-EMV
CE oznaka (glejte izjavo o skladnosti)	po EMC smernici EU po strojni smernici EU
UKCA oznaka (glej izjavo o skladnosti)	v skladu s predpisi Združenega kraljestva za EMC v skladu s predpisi Združenega kraljestva za stroje
Certifikat izdajnega oddelka	UL MH19482
Funkcija izpuha	z dušenjem
Princip tesnenja	mehak
Položaj vgradnje	poljuben
Ustreza standardu	EN 60947-5-2
Pomožni ročni vklop	brez
Vrsta krmiljenja	predkrmiljen
Napajanje s krmilnim zrakom	notranji
Smer pretoka	ni reverzibilen
Princip merjenja	induktiven
Prekritje	pozitivno prekritje
Zaščita pred zamenjavo polov sensorja	za vse električne priključke
Varnostna funkcija	Odzračitev Manipulacijska/zagonska zaščita
Performančni nivo (PL)	Odzračitev / do kategorije 4, Ple Varnost pred spremembami, zaščita pred nepredvidenim zagonom do kategorije 4, performančni nivo e
Opomba o prisilni dinamizaciji	Preklopna frekvenca najmanj 1x na teden
Prikaz stanja signala	s priborom
Zaznavanje krmilnega položaja	Mirovni položaj s senzorjem
Displej preklopne statusa sensorja	LED
Krmilni tlak Mpa	0,3 ... 1 MPa
Krmilni tlak	3 ... 10 bar
Primeren za vakuum	ne
Normalni pretok odzračitve 0,6->0 MPa (6->0 bar, 87->0 psi)	2.650 l/min
Normalni pretok odzračitve 0,6->0 MPa (6->0 bar, 87->0 psi) v primeru napake	1.050 l/min
Čas preklopa izključen	54 ms
Čas preklopa vključen	24 ms
Čas vklopa ventil - senzor	58 ms

Značilnost	Vrednost
Čas izklopa ventil - senzor	11 ms
Trajanje vklopa	100 %
Maks. pozitiven preizkusni impulz pri 0 signalu	1.000 µs
Maks. negativni preizkusni impulz pri 1 signalu	800 µs
Izhod stikala	PNP
Karakteristika tuljave	24 V DC: 1,8 W
Dopustna nihanja napajanja	-15 % / +10 %
Delovni medij	Stisnjen zrak po ISO8573-1:2010 [7:4:4]
Opozorilo za obratovalni in krmilni medij	Možno obratovanje z naoljevanjem (potrebno za nadaljnje operacije)
Odpornost na vibracije	Test transporta s stopnjo zahtevnosti 2 po FN 942017-4 in EN 60068-2-6
Odpornost na udarce	Udarni preizkus s stopnjo zahtevnosti 2 po FN 942017-5 in EN 60068-2-27
Razred odpornosti proti koroziji KBK	0 - brez korozijske obremenitve
LABS (PWIS) skladnost	VDMA24364-B1/B2-L
Maks. magnetno interferenčno polje	60 mT
Temperatura medija	-5 ... 50 °C
Nivo glasnosti	85 dB(A)
Zaščita pred neposrednim in posrednim dotikom	Zaščitna izredno nizka napetost z varnim odklopom (PELV) Razred zaščite po EN60950/IEC 950
Krmilni medij	Stisnjen zrak po ISO8573-1:2010 [7:4:4]
Temperatura okolice	-5 ... 50 °C
Imenska nadmorska višina uporabe	1000 m po VDE 0580
Masa izdelka	1.134 g
Območje obratovalne napetosti DC senzorja	10 ... 30 V
Senzor odporen na kratak stik	Pulzirajoč
Prosti tok senzorja	≤ 10 mA
Maks. izhodni tok senzorja	200 mA
Maks. preklopna frekvenca senzorja	5.000 Hz
Preostalo nihanje senzorja	± 10 %
Padec napetosti senzorja	≤ 2 V
Električni priključek	Priključna shema, oblika C, po EN 175301-803 po EN 175301-803 brez zaščitnega vodnika
Priključek senzorja	Vtič 3-polni M8x1
Način pritrditve	s skošnjo izvrtino
Pnevmatični priključek 1	G1/4
Pnevmatični priključek 2	G1/4
Pnevmatični priključek 3	G1/4
Opomba o materialu	Ustreza RoHS
Material, tesnilo	FPM HNBR NBR
Material, ohišje	Tlačno liti aluminij PA
Material, vijaki	Jeklo, pocinkano
Stikalni element	Mirovni kontakt