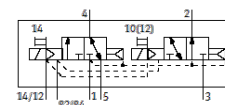
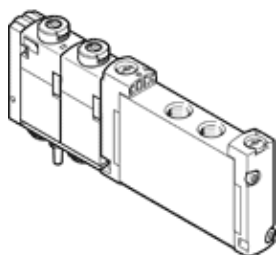


Magnetni ventil

VUVG-S10-T32H-AZT-M5-1T1L

Številka dela: 573388

FESTO



Podatkovni list

Značilnost	Vrednost
Ventil	2x3/2 odprt/zaprta monostabilen
Način vklopa	električni
Velikost ventila	10 mm
Normalni imenski pretok	150 l/min
Obratovalni tlak MPa	0,15 ... 1 MPa
Obratovalni tlak	1,5 ... 10 bar
Konstruktivna zgradba	Drnik bata
Način vračanja	pnevmatična vzmet
Dovoljenje	c UL us - Recognized (OL)
Vrsta zaščite	IP65 IP67
Funkcija izpuha	z dušenjem
Princip tesnenja	mehak
Položaj vgradnje	poljuben
Pomožni ročni vklop	zaskočljiv Tipalni
Vrsta krmiljenja	predkrmiljen
Napajanje s krmilnim zrakom	zunanj
Prekritje	pozitivno prekritje
Prikaz stanja signala	LED
Krmilni tlak Mpa	0,15 ... 0,8 MPa
Krmilni tlak	1,5 ... 8 bar
Maks. preklopna frekvenca	3 Hz
Čas preklopa izključen	20 ms
Čas preklopa vključen	8 ms
Trajanje vklopa	100 %
Maks. pozitiven preizkusni impulz pri 0 signalu	1.600 µs
Maks. negativni preizkusni impulz pri 1 signalu	3.000 µs
Karakteristika tuljave	22 V DC: 1 W
Dopustna nihanja napajanja	+/- 10 %
Delovni medij	Stisnjen zrak po ISO8573-1:2010 [7:4:4]
Opozorilo za obratovalni in krmilni medij	Možno obratovanje z naoljevanjem (potrebno za nadaljnje operacije)
Odpornost na vibracije	Test transporta s stopnjo zahtevnosti 2 po FN 942017-4 in EN 60068-2-6
Odpornost na udarce	Udarni preizkus s stopnjo zahtevnosti 2 po FN 942017-5 in EN 60068-2-27
Razred odpornosti proti koroziji KBK	2 - zmerna korozivna obremenitev
LABS (PWIS) skladnost	VDMA24364-B1/B2-L
Temperatura medija	-5 ... 60 °C
Krmilni medij	Stisnjen zrak po ISO8573-1:2010 [7:4:4]
Temperatura okolice	-5 ... 60 °C
Masa izdelka	59 g
Električni priključek	preko priključne plošče
Način pritrditve	na priključno leto
Pnevmatični priključek 2	M5
Pnevmatični priključek 4	M5
Opomba o materialu	Ustreza RoHS
Material, tesnilo	HNBR NBR
Material, ohišje	Aluminijeva litina za kovanje