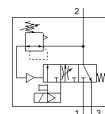
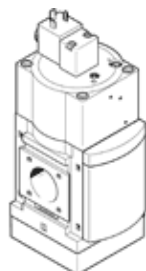


Ventil za naraščanje tlaka in odzračitev MS9-SV-G-C-V24-S-VS

Številka dela: 570737

FESTO

za počasno ventiliranje in hitro odzračitev delov naprav.



Podatkovni list

Značilnost	Vrednost
Serija	MS
Velikost	9
Dimenzija rastra	90 mm
Varnostna funkcija	Odzračitev
Performančni nivo (PL)	Odzračitev / do kategorije 1, Performance Level c
Konstrukcijska zgradba	Drsnik bata
Način vklopa	električni
Princip tesnenja	mehak
Funkcija izpuha	ni dušen
Pomožni ročni vklop	brez
Način vračanja	mehanska vzmet
Vrsta krmiljenja	predkrmiljen
Ventil	3/2 zaprt monostabilen Funkcija naraščanja tlaka
Obratovalni tlak MPa	0,35 ... 1,6 MPa
Obratovalni tlak	3,5 ... 16 bar
Normalni imenski pretok	8.300 ... 16.550 l/min
Normalni pretok odzračitve 0,6->0 MPa (6->0 bar, 87->0 psi)	19.730 ... 21.720 l/min
Trajanje vklopa	100 %
Karakteristika tuljave	24 V DC: 8,4 W
Imenska delovna napetost DC	24 V
Dopustna nihanja napajanja	+/- 10 %
Delovni medij	Stisnjen zrak po ISO8573-1:2010 [7:4:4]
Opozorilo za obratovalni in krmilni medij	Možno obratovanje z naoljevanjem (potrebno za nadaljnje operacije)
Razred odpornosti proti koroziji KBK	2 - zmerna korozijska obremenitev
Opomba o materialu	Ustreza RoHS
LABS (PWIS) skladnost	VDMA24364-B1/B2-L
Nivo glasnosti	93 dB(A)
Vrsta zaščite	IP65
Temperatura medija	0 ... 60 °C
Temperatura okolice	0 ... 60 °C
Temperatura skladiščenja	0 ... 60 °C
Odpornost na udarce	Udarni preizkus s stopnjo zahtevnosti 1 po FN 942017-5 in EN 60068-2-27
Odpornost na vibracije	Preskus transportne uporabe s stopnjo resnosti 1 v skladu s FN 942017-4 in EN 60068-2-6
CE oznaka (glejte izjavo o skladnosti)	po EMC smernici EU po strojni smernici EU po RoHS direktivi EU
UKCA oznaka (glej Izjavo o skladnosti)	v skladu s predpisi Združenega kraljestva za EMC v skladu s predpisi Združenega kraljestva za stroje v skladu z RoHS predpisi Združenega kraljestva
Način pritrditve	Vgradnja voda s priborom po izbiri:

Značilnost	Vrednost
Položaj vgradnje	poljuben
Masa izdelka	3.200 g
Priključek manometra	G1/8 G1/4
Pnevmatični priključek 3	G1 1 NPT
Električni priključek	Priključna shema PP, kodiranje na pinu 2 in 5 Vtič po EN 175301-803 štirobova oblika
Material, ohišje	Tlačno liti aluminij
Material, tesnilo	NBR
Material, batnični drsnik	Med (medenina)
Material, pokrov	Aluminijeva litina za kovanje
Material, pokrov spodaj	PA