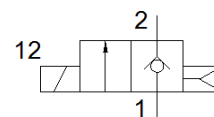


Magnetni ventil

MHJ10-S-2,5-QS-6-HF

Številka dela: 567503

FESTO



Podatkovni list

Značilnost	Vrednost
Ventil	2/2 zaprt monostabilen
Način vklopa	električni
Širina	10 mm
Normalni imenski pretok	160 l/min
Obratovalni tlak MPa	0,05 ... 0,6 MPa
Obratovalni tlak	0,5 ... 6 bar
Konstruktivska zgradba	Sedežni ventil brez povratne vzmeti
Način vračanja	pnevmatična vzmet
Vrsta zaščite	IP55
Dovoljenje	RCM Mark
CE oznaka (glejte izjavo o skladnosti)	po EMC smernici EU po RoHS direktivi EU
UKCA oznaka (glej Izjavo o skladnosti)	v skladu s predpisi Združenega kraljestva za EMC v skladu z RoHS predpisi Združenega kraljestva
Dimenzija rastra	10,5 mm
Obratovalni pogoji po DIN VDE 0580	S3 50% 20 min. pri posameznem ventilu S3 25% 20 min. Pri blokovni montaži
Namig za obratovanje	Omrežni del mora biti sposoben dovajati najmanj 1,7 A brez padca napetosti ne sme obratovati brez pretoka
Princip tesnenja	trd
Položaj vgradnje	poljuben
Pomožni ročni vklop	brez
Vrsta krmiljenja	neposredno
Smer pretoka	ni reverzibilen
Zaščita pred zamenjavo polov	za delovno napetost
Dodatne funkcije	Odpravljanje iskrenja Znižanje držalnega toka z regeneracijo energije Varnostni odklop
b vrednost	0,36
C-vrednost	0,66 l/sbar
Maksimalna preklopna frekvenca	500 Hz
Preklopni čas vklop pri 0,4 MPa (4 bar, 58 psi) in 24 V v novem stanju	1,2 ms
Preklopni čas izklop pri 0,4 MPa (4 bar, 58 psi) in 24 V v novem stanju	0,6 ms
Preklopni čas vklop pri 0,05 MPa (0,5 bar, 7,25 psi) in 24 V v novem stanju	1 ms
Preklopni čas izklop pri 0,05 MPa (0,5 bar, 7,25 psi) in 24 V v novem stanju	0,8 ms
Preklopni čas vklop pri 0,6 MPa (6 bar, 87 psi) in 24 V v novem stanju	1,3 ms
Preklopni čas izklop pri 0,6 MPa (6 bar, 87 psi) in 24 V v novem stanju	0,6 ms
Toleranca preklopnega časa, izklop	+15 %/-25 %
Toleranca preklopnega časa, vklop	+/-15 %
Območje obratovalne napetosti DC	21,6 ... 26,4 V
Upornost vhoda	34 kOhm
Karakteristika tuljave	24 V DC: nizkotokovna faza 3,2 W, visokotokovna faza 14,5 W
Območje prožilnega signala DC	3 ... 30 V
Opomba za doveden tok	Linearno naraščanje 0,09 - 0,44 mA pri prožilnem signalu od 3 - 15 V

Značilnost	Vrednost
	0,44 - 15,44 mA pri prožilnem signalu od 15 - 30 V
Dopustna nihanja napajanja	+/- 10 %
Delovni medij	Stisnjen zrak po ISO8573-1:2010 [7:4:4]
Opozorilo za obratovalni in krmilni medij	Obratovanje z naoljevanjem ni možno
Omejitev temperature okolice in medija	v odvisnosti od preklopne frekvence
Razred odpornosti proti koroziji KBK	2 - zmerna korozijska obremenitev
LABS (PWIS) skladnost	VDMA24364-B2-L
Temperatura skladiščenja	-20 ... 50 °C
Maks. dovoljena temperatura površine magneta	120 °C
Temperatura medija	-5 ... 60 °C
Temperatura okolice	-5 ... 60 °C
Masa izdelka	85 g
Električni priključek	3-žilni Kabel
Dolžina kabla	2,5 m
Način pritrditve	Vgradnja voda s skoznjo izvrtino po izbiri:
Pnevmatični priključek 1	QS-6
Pnevmatični priključek 2	QS-6
Opomba o materialu	Ustreza RoHS
Material, tesnilo	HNBR
Material, ohišje	Ojačan PA Ojačan PPS
Material, oplasčenje kabla	PUR
Material, vijaki	Jeklo