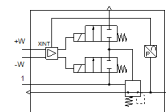
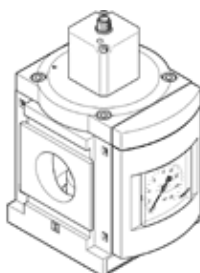


Regulator tlaka MS12-LR-G-PE6

Številka dela: 564888

FESTO

za regulacijo tlaka v pnevmatičnih krmilnih vezjih.



Podatkovni list

Značilnost	Vrednost
Velikost	12
Serija	MS
Položaj vgradnje	poljuben
Konstruktivska zgradba	predkrmiljen membranski regulator
Regulator	Izstopni tlak konstanten s kompenzacijo predtlaka s sekundarno odzračitvijo s povratnim tokom
Prikaz tlaka	z manometrom
Obratovalni tlak MPa	0,115 ... 0,8 MPa
Obratovalni tlak	1,15 ... 8 bar
Območje regulacije tlaka	0,15 ... 6 bar
Maks. histereza tlaka (MPa)	0,004 MPa
Maks. tlačna histereza	0,04 bar
Maks. histereza tlaka	0,58 psi
Pretok sekundarne odzračitve	≤ 600 l/min
Normalni imenski pretok	12.000 ... 21.000 l/min
Območje obratovalne napetosti DC	21,6 ... 26,4 V
Maks. poraba električne moči	3,6 W
Maks. poraba toka	0,15 A
Imenska delovna napetost DC	24 V
Preostala valovitost	10 %
Območje signala analognih vhodov	0 - 10 V
KC oznaka	KC-EMV
CE oznaka (glejte izjavo o skladnosti)	po EMC smernici EU po RoHS direktivi EU
UKCA oznaka (glej Izjavo o skladnosti)	v skladu s predpisi Združenega kraljestva za EMC v skladu z RoHS predpisi Združenega kraljestva
Delovni medij	Stisnjen zrak po ISO8573-1:2010 [7:4:4] Inertni plini
Razred odpornosti proti koroziji KBK	2 - zmerna korozijska obremenitev
LABS (PWIS) skladnost	VDMA24364-B1/B2-L
Temperatura skladiščenja	-10 ... 60 °C
Temperatura medija	10 ... 50 °C
Vrsta zaščite	IP65
Temperatura okolice	10 ... 50 °C
Masa izdelka	4.000 g
Način pritrditve	Vgradnja voda z montažnim kotnikom po izbiri:
Pnevmatični priključek 1	Priključna plošča
Pnevmatični priključek 2	Priključna plošča
Material, pokrov	PA
Opomba o materialu	Ustreza RoHS

Značilnost	Vrednost
Material, pokrov spodaj	Aluminijeva litina za kovanje
Material, tesnilo	NBR
Material, vzmet	Vzmetno jeklo
Material, ohišje	Tlačno liti aluminij
Material, membrana	NBR
Material, dročnik ventila	Aluminijeva litina za kovanje
	NBR
	visokolegirano jeklo, nerjavno