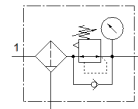


# Filter-regulator MS9-LFR-G-D7-EUM-AG-BAR-AS

Številka dela: 564118

FESTO

Maksimalni izstopni tlak 12 barov, filter 40 µm, z manometrom, z zaklenljivo glavo regulatorja, kovinski lonček, ročni izpust kondenzata, smer toka od leve proti desni.



## Podatkovni list

| Značilnost                           | Vrednost   |
|--------------------------------------|--|
| Velikost                             | 9  |
| Serija                               | MS   |
| Varovanje vklopa                     | z priborom, možnost zaklepanja   |
| Položaj vgradnje                     | pravokoten +/- 5°  |
| Stopnja filtriranja                  | 40 µm  |
| Izpust kondenzata                    | vrtljiv ročno  |
| Konstruktivna zgradba                | predkrmiljen filter-membranski regulator tlaka   |
| Maks. količina kondenzata            | 220 ml   |
| Regulator                            | Izstopni tlak konstanten<br>s kompenzacijo predtlaka<br>s sekundarno odzračitvijo<br>s povratnim tokom |
| Prikaz tlaka                         | z manometrom   |
| Obratovalni tlak                     | 1 ... 20 bar   |
| Območje regulacije tlaka             | 0,5 ... 12 bar   |
| Maks. tlačna histereza               | 0,4 bar  |
| Temperatura EX odporne okolice       | -10°C ≤ Ta ≤ +60°C   |
| Delovni medij                        | Stisnjen zrak po ISO 8573-1:2010 [-:4:-]<br>Inertni plini  |
| Razred odpornosti proti koroziji KBK | 2 - zmerna korozijska obremenitev  |
| LABS (PWIS) skladnost                | VDMA24364-B1/B2-L  |
| Temperatura skladiščenja             | -10 ... 60 °C  |
| Stopnja čistosti zraka na izhodu     | Stisnjen zrak po ISO8573-1:2010 [7:4:4]  |
| Temperatura medija                   | -10 ... 60 °C  |
| Temperatura okolice                  | -10 ... 60 °C  |
| Masa izdelka                         | 2.400 g  |
| Način pritrditve                     | Vgradnja voda<br>s priborom<br>po izbiri:  |
| Material, pokrov                     | Ojačan PA  |
| Material, vrtljiva ploščica          | POM  |
| Material, nosilec filtra             | POM  |
| Opomba o materialu                   | Ustreza RoHS   |
| Material, priključna plošča          | Tlačno liti aluminij   |
| Material, pritrdilni kotnik          | Tlačno liti aluminij   |
| Material, filter                     | PE   |
| Material, ohišje                     | Tlačno liti aluminij   |
| Material, povezovalnik modulov       | Tlačno liti aluminij   |
| Material, membrana                   | NBR  |
| Material, lonček                     | Aluminijeva litina za kovanje  |
| Material, tesnilo lončka             | NBR  |
| Material, kontrolno okence           | PA   |
| Material, ločevalna podložka         | POM  |
| Material, dročnik ventila            | Aluminijeva litina za kovanje<br>NBR<br>POM  |