

# Ventil, aktiviran s koleščkom

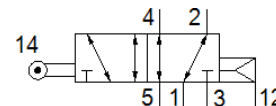
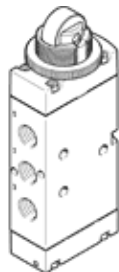
## VMEM-D-M52-E-G18

Številka dela: 563389  
Izdelek, ki se opušča

FESTO

Ta tip je primeren za vakuum.

Tip, ki se opušča. Dobavljen do 2019. Za alternativni izdelek si oglejte portal za podporo.



### Podatkovni list

| Značilnost  | Vrednost   |
|---|--|
| Ventil  | 5/2 monostabilen   |
| Način vklopa  | mehanski   |
| Širina  | 20 mm  |
| Normalni imenski pretok                             | 500 l/min  |
| Obratovalni tlak                                    | -0,95 ... 10 bar   |
| Konstruktivna zgradba                               | Drsnik bata  |
| Način vračanja                                      | pnevmatična vzmet  |
| Imenska velikost                                    | 4 mm   |
| Navodila za uporabo                                 | ne uporabljajte kot mehanski prslon                                |
| Vrsta krmiljenja                                    | neposredno   |
| Krmilni tlak  | 2,5 ... 10 bar   |
| Maks. hitrost vklapljanja pri aksialnem aktiviranju | 0,6 m/s  |
| Maks. hitrost vklapljanja pri stranskem aktiviranju | 0,2 m/s  |
| Maks. preklopna frekvenca                           | 2 Hz   |
| Delovni medij                                       | Stisnjen zrak po ISO8573-1:2010 [7:-:-]                            |
| Opozorilo za obratovalni in krmilni medij           | Možno obratovanje z naoljevanjem (potrebno za nadaljnje operacije) |
| Razred odpornosti proti koroziji KBK                | 2 - zmerna korozijska obremenitev                                  |
| Temperatura medija                                  | -10 ... 60 °C  |
| Temperatura okolice                                 | -10 ... 60 °C  |
| Sila vklopa   | 41 N   |
| Maks. sila na aktuator                              | 80 N   |
| Maks. prečna sila na aktuator                       | 30 N   |
| Masa izdelka  | 176 g  |
| Način pritrditve                                    | po izbiri:<br>Vgradnja na stikalno ploščo<br>s skoznjo izvrtino    |
| Pnevmatični priključek 1                            | G1/8   |
| Pnevmatični priključek 2                            | G1/8   |
| Pnevmatični priključek 3                            | G1/8   |
| Pnevmatični priključek 4                            | G1/8   |
| Pnevmatični priključek 5                            | G1/8   |
| Opomba o materialu                                  | Ustreza RoHS   |
| Material, pokrov                                    | PA   |
| Material, tesnilo                                   | NBR  |
| Material, ohišje                                    | Aluminijeva litina za kovanje<br>eloksiran                         |