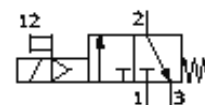


Vklopni ventil MS9-EE-NG-V110-S-VS

Številka dela: 562948

FESTO



Podatkovni list

Značilnost	Vrednost
Serija	MS
Velikost	9
Dimenzija rastra	90 mm
Konstruktivna zgradba	Drsnik bata
Način vklopa	električni
Princip tesnenja	mehak
Funkcija izpuha	ni dušen
Pomožni ročni vklop	zaskočljiv Tipalni
Način vračanja	mehanska vzmet
Vrsta krmiljenja	predkrmiljen
Ventil	3/2 zaprt monostabilen
Obratovalni tlak	3,5 ... 16 bar
Normalni imenski pretok	18.000 l/min
Normalni imenski pretok 2-3	14.100 l/min
Trajanje vklopa	100%
Karakteristika tuljave	110 V AC: 50 Hz, preklopna moč 11,5 VA, držalna moč 8,9 VA 110 V AC: 60 Hz, preklopna moč 9,5 VA, držalna moč 6,2 VA
Delovni medij	filtriran stisnjen zrak, stopnja filtriranja 40 µm, naoljen ali nenaoljen
Razred odpornosti proti koroziji KBK	2
Opomba o materialu	Ustreza RoHS
Temperatura medija	-10 ... 60 °C
Nivo glasnosti	93 dB(A)
Vrsta zaščite	IP65
Temperatura okolice	-10 ... 60 °C
Način pritrditve	po izbiri: s priborom Vgradnja voda
Položaj vgradnje	poljuben
Masa izdelka	2.300 g
Pnevmatični priključek 3	NPT1-11 1/2
Električni priključek	Vtič štirobova oblika po DIN EN 175301-803 Oblika A
Informacija o materialu, batni drsni	POM
Informacije o materialu tesnil	NBR
Informacije o materialu ohišja	Tlačno liti aluminij