

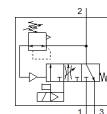
Ventil za naraščanje tlaka in odzračitev MS9-SV

Številka dela: 562176

FESTO



Primer predstavitve



Podatkovni list

Splošni podatkovni list – posamezne vrednosti so odvisne od konfiguracije.

Značilnost	Vrednost
Serija	MS
Velikost	9
Dimenzija rastra	90 mm
Varnostna funkcija	Odzračitev
Performančni nivo (PL)	Odzračitev / do kategorije 1, Performance Level c
Konstruktivska zgradba	Drsnik bata
Način vklopa	električni
Princip tesnenja	mehak
Funkcija izpuha	ni dušen
Pomožni ročni vklop	brez Na predkrmljenem magnetnem ventilu: tipalni pri naraščanju tlaka in odzračitveni ventil: zaskočni, samodejno vračanje
Način vračanja	mehanska vzmet
Vrsta krmiljenja	predkrmljen
Ventil	3/2 zaprt monostabilen Funkcija naraščanja tlaka
Obratovalni tlak MPa	0,35 ... 1,6 MPa
Obratovalni tlak	3,5 ... 16 bar
Prikaz tlaka	Pripravljen za G1/4 Pripravljen za G1/8 Rdeča/zelena skala s tlačnim senzorjem z manometrom s prikazom statusa delovanja
Normalni imenski pretok	8.300 ... 16.550 l/min
Trajanje vklopa	100 %
Karakteristika tuljave	110 V AC: 50/60 Hz, pritezna moč 14,5 VA, držalna moč 10,5 VA 230 V AC: 50/60 Hz, pritezna moč 14,5 VA, držalna moč 10,5 VA 24 V DC: 2,7 W 24 V DC: 8,4 W
Imenska delovna napetost DC	110 V 230 V 24 V
Dopustna nihanja napajanja	+/- 10 %
Delovni medij	Stisnjen zrak po ISO8573-1:2010 [7:4:4]
Opozorilo za obratovalni in krmilni medij	Možno obratovanje z naoljevanjem (potrebno za nadaljnje operacije)
Razred odpornosti proti koroziji KBK	2 - zmerna korozivna obremenitev
Opomba o materialu	Ustreza RoHS
LABS (PWIS) skladnost	VDMA24364-B1/B2-L
Vrsta zaščite	IP65
Temperatura medija	0 ... 60 °C
Temperatura okolice	0 ... 60 °C
Temperatura skladiščenja	0 ... 60 °C
Odpornost na udarce	Udarni preizkus s stopnjo zahtevnosti 1 po FN 942017-5 in EN 60068-2-27

Značilnost	Vrednost
Odpornost na vibracije	Preskus transportne uporabe s stopnjo resnosti 1 v skladu s FN 942017-4 in EN 60068-2-6
Dovoljenje	c UL us - Recognized (OL)
CE oznaka (glejte izjavo o skladnosti)	po EMC smernici EU po strojni smernici EU po RoHS direktivi EU
UKCA oznaka (glej izjavo o skladnosti)	v skladu s predpisi Združenega kraljestva za EMC v skladu s predpisi Združenega kraljestva za stroje v skladu z RoHS predpisi Združenega kraljestva
Način pritrditve	Vgradnja voda s priborom po izbiri:
Položaj vgradnje	poljuben
Priključek manometra	G1/8 G1/4
Električni priključek	Priključna shema PP, kodiranje na pinu 2 in 5 Vtič po EN 175301-803 štiri-roba oblika
Material, ohišje	Tlačno liti aluminij
Material, tesnilo	NBR
Material, batnični drsnik	Med (medenina)
Material, pokrov	Aluminijeva litina za kovanje
Material, pokrov spodaj	PA