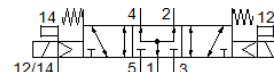


Magnetni ventil

VSVA-B-P53U-ZD-D1-1R5L

Številka dela: 561378

FESTO



Podatkovni list

| Značilnost | Vrednost |
|-------------------------------------------------|-------------------------------------------------------------------------|
| Ventil | 5/3 napajan |
| Način vklopa | električni |
| Širina | 42 mm |
| Normalni imenski pretok | 1.300 l/min |
| Obratovalni tlak MPa | -0,09 ... 1,6 MPa |
| Obratovalni tlak | -0,9 ... 16 bar |
| Konstruktivna zgradba | Drsnik bata |
| Dovoljenje | c UL us - Recognized (OL) |
| Vrsta zaščite | IP65 NEMA 4 |
| Imenska velikost | 11 mm |
| Dimenzija rastra | 43 mm |
| Funkcija izpuha | z dušenjem preko dušilne plošče preko posamične priključne plošče |
| Princip tesnenja | mehak |
| Položaj vgradnje | poljuben |
| Ustreza standardu | ISO 5599-1 |
| Pomožni ročni vklop | zaskočljiv Tipalni |
| Vrsta krmiljenja | predkrmiljen |
| Napajanje s krmilnim zrakom | zunanj |
| Smer pretoka | poljuben |
| Prekritje | pozitivno prekritje |
| Prikaz stanja signala | LED |
| Krmilni tlak Mpa | 0,3 ... 1 MPa |
| Krmilni tlak | 3 ... 10 bar |
| Pretok ventila | 1.900 l/min |
| Pretok ventila na posamezni priključni plošči | 1.400 l/min |
| Pretok pnevmatično povezanega ventila | 1.300 l/min |
| Čas preklopa izključen | 65 ms |
| Čas preklopa vključen | 22 ms |
| Trajanje vklopa | 100 % |
| Maks. pozitiven preizkusni impulz pri 0 signalu | 1.400 μs |
| Maks. negativni preizkusni impulz pri 1 signalu | 900 μs |
| Maks. poraba toka | 72 mA |
| Karakteristika tuljave | 24 V DC; 1,6 W |
| Dopustna nihanja napajanja | +/- 10 % |
| Delovni medij | Stisnjen zrak po ISO8573-1:2010 [7:4:4] |
| Opozorilo za obratovalni in krmilni medij | Možno obratovanje z naoljevanjem (potrebno za nadaljnje operacije) |
| Odpornost na vibracije | Test transporta s stopnjo zahtevnosti 2 po FN 942017-4 in EN 60068-2-6 |
| Odpornost na udarce | Udarni preizkus s stopnjo zahtevnosti 2 po FN 942017-5 in EN 60068-2-27 |
| Razred odpornosti proti koroziji KBK | 0 - brez korozijske obremenitve |
| LABS (PWIS) skladnost | VDMA24364-B1/B2-L |
| Temperatura medija | -5 ... 50 °C |
| Relativna vlažnost zraka | 0 - 90 % |

| Značilnost | Vrednost |
|--------------------------------------------|------------------------------------------------------|
| Krmilni medij | Stisnjen zrak po ISO8573-1:2010 [7:4:4] |
| Temperatura okolice | -5 ... 50 °C |
| Masa izdelka | 456 g |
| Električni priključek | 3-polni M12x1 centralni vtič okrogla oblika |
| Način pritrditve | na priključni plošči |
| Priključek pomožnega krmilnega zraka 12/14 | Priključna plošča velikost 1 po ISO 5599-1 |
| Priključek krmilnega izpuha 82/84 | po izbiri: Ni združen po standardu združen |
| Pnevmatični priključek 1 | Priključna plošča velikost 1 po ISO 5599-1 |
| Pnevmatični priključek 2 | Priključna plošča velikost 1 po ISO 5599-1 |
| Pnevmatični priključek 3 | Priključna plošča velikost 1 po ISO 5599-1 |
| Pnevmatični priključek 4 | Priključna plošča velikost 1 po ISO 5599-1 |
| Pnevmatični priključek 5 | Priključna plošča velikost 1 po ISO 5599-1 |
| Opomba o materialu | Ustreza RoHS |
| Material, tesnilo | FPM HNBR NBR |
| Material, ohišje | Tlačno liti aluminij PA |
| Material, vijaki | Jeklo cinkan |