

Ventil s tipalnim vzvodom

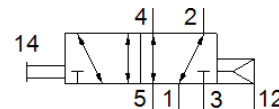
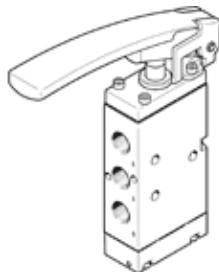
VHEM-L-M52-E-G18

Številka dela: 561325
Izdelek, ki se opušča

FESTO

Ta tip je primeren za vakuum.

Tip, ki se opušča. Dobavljen do 2019. Za alternativni izdelek si oglejte portal za podporo.



Podatkovni list

| Značilnost | Vrednost |
|---|--|
| Ventil | 5/2 monostabilen |
| Način vklopa | ročno |
| Širina | 20 mm |
| Normalni imenski pretok | 500 l/min |
| Obratovalni tlak | -0,95 ... 10 bar |
| Konstruktivna zgradba | Drsnik bata |
| Način vračanja | pnevmatična vzmet |
| Imenska velikost | 4 mm |
| Navodila za uporabo | vklapljanje samo z roko |
| Vrsta krmiljenja | neposredno |
| Krmilni tlak | 2,5 ... 10 bar |
| Delovni medij | Stisnjen zrak po ISO8573-1:2010 [7::-] |
| Opozorilo za obratovalni in krmilni medij | Možno obratovanje z naoljevanjem (potrebno za nadaljnje operacije) |
| Razred odpornosti proti koroziji KBK | 2 - zmerna korozijska obremenitev |
| Temperatura medija | -10 ... 60 °C |
| Temperatura okolice | -10 ... 60 °C |
| Sila vklopa | 10,2 N |
| Masa izdelka | 164 g |
| Način pritrditve | s skožno izvrtino |
| Pnevmatični priključek 1 | G1/8 |
| Pnevmatični priključek 2 | G1/8 |
| Pnevmatični priključek 3 | G1/8 |
| Pnevmatični priključek 4 | G1/8 |
| Pnevmatični priključek 5 | G1/8 |
| Opomba o materialu | Ustreza RoHS |
| Material seals | NBR |
| Material housing | Aluminijeva litina za kovanje eloksiran |