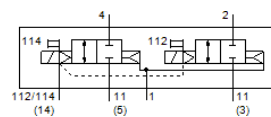
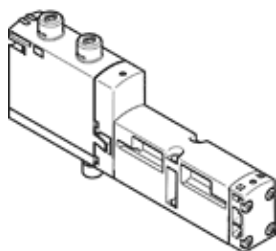


Magnetni ventil

VSVA-B-T22CV-AZD-A2-1T1L

Številka dela: 561159

FESTO



Podatkovni list

| Značilnost | Vrednost |
|--|---|
| Ventil | 2x2/2 zaprt monostabilen |
| Način vklopa | električni |
| Širina | 18 mm |
| Normalni imenski pretok | 500 l/min |
| Obratovalni tlak MPa | -0,09 ... 1 MPa |
| Obratovalni tlak | -0,9 ... 10 bar |
| Konstruktivna zgradba | Drsnik bata |
| Način vračanja | pnevmatična vzmet |
| Dovoljenje | c UL us - Recognized (OL) |
| Vrsta zaščite | IP65 NEMA 4 |
| Funkcija izpuha | z dušenjem preko posamične priključne plošče |
| Princip tesnenja | mehak |
| Položaj vgradnje | poljuben |
| Pomožni ročni vklop | zaskočljiv Tipalni pokrit |
| Vrsta krmiljenja | predkrmiljen |
| Napajanje s krmilnim zrakom | zunanji notranji |
| Smer pretoka | poljuben |
| Prekritje | pozitivno prekritje |
| Prikaz stanja signala | LED |
| Krmilni tlak Mpa | 0,3 ... 1 MPa |
| Krmilni tlak | 3 ... 10 bar |
| Pretok ventila | 700 l/min |
| Pretok ventila na posamezni priključni plošči | 500 l/min |
| Ventil s pnevmatično povezanim tokom, optimiran pretok | 650 l/min |
| Pretok pnevmatično povezanega ventila | 500 l/min |
| Čas preklopa izključen | 30 ms |
| Čas preklopa vključen | 12 ms |
| Trajanje vklopa | 100 % |
| Maks. pozitiven preizkusni impulz pri 0 signalu | 1.700 µs |
| Maks. negativni preizkusni impulz pri 1 signalu | 1.200 µs |
| Maks. poraba toka | 60 mA |
| Imenska delovna napetost DC | 24 V |
| Karakteristika tuljave | 24 V DC: 1,3 W |
| Odpornost na nihanje napetosti | 2,5 kV |
| Stopnja umazanije | 3 |
| Dopustna nihanja napajanja | +/- 10 % |
| Delovni medij | Stisnjen zrak po ISO8573-1:2010 [7:4:4] |
| Opozorilo za obratovalni in krmilni medij | Možno obratovanje z naoljevanjem (potrebno za nadaljnje operacije) |
| Odpornost na vibracije | Test transporta s stopnjo zahtevnosti 2 po FN 942017-4 in EN 60068-2-6 |
| Odpornost na udarce | Udarni preizkus s stopnjo zahtevnosti 2 po FN 942017-5 in EN 60068-2-27 |
| Razred odpornosti proti koroziji KBK | 0 - brez korozijske obremenitve |

| Značilnost | Vrednost |
|--|--|
| LABS (PWIS) skladnost | VDMA24364-B1/B2-L |
| Relativna vlažnost zraka | 0 - 90 % |
| Krmilni medij | Stisnjen zrak po ISO8573-1:2010 [7:4:4] |
| Temperatura okolice | -5 ... 50 °C |
| Masa izdelka | 190 g |
| Električni priključek | Plug-in po ISO 15407-2 |
| Način pritrditve | na priključni plošči |
| Priključek pomožnega krmilnega zraka 12/14 | Priključna plošča velikosti 18 mm po ISO 15407-2 |
| Priključek krmilnega izpuha 82/84 | po izbiri: Ni združen po standardu združen |
| Pnevmatični priključek 1 | Priključna plošča velikosti 18 mm po ISO 15407-2 |
| Pnevmatični priključek 2 | Priključna plošča velikosti 18 mm po ISO 15407-2 |
| Pnevmatični priključek 3 | Priključna plošča velikosti 18 mm po ISO 15407-2 |
| Pnevmatični priključek 4 | Priključna plošča velikosti 18 mm po ISO 15407-2 |
| Pnevmatični priključek 5 | Priključna plošča velikosti 18 mm po ISO 15407-2 |
| Opomba o materialu | Ustreza RoHS |
| Material, tesnilo | FPM HNBR NBR |
| Material, ohišje | Tlačno liti aluminij PA |
| Material, vijaki | Jeklo, pocinkano |