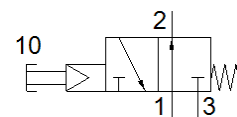


# Ventil s tipko

## VHEM-PTC-M32U-M-G18

Številka dela: 558425

FESTO



### Podatkovni list

Značilnost	Vrednost
Ventil	3/2 odprt monostabilen
Način vklopa	ročno
Širina	20 mm
Normalni imenski pretok	500 l/min
Obratovalni tlak	4,5 ... 8 bar
Konstruktivna zgradba	Krožnikast sedež
Način vračanja	mehanska vzmet
Imenska velikost	4 mm
Navodila za uporabo	vklopljanje samo z roko
Vrsta krmiljenja	predkrmiljen
Napajanje s krmilnim zrakom	notranji
Delovni medij	Stisnjen zrak po ISO8573-1:2010 [7:-:-]
Opozorilo za obratovalni in krmilni medij	Možno obratovanje z naoljevanjem (potrebno za nadaljnje operacije)
Razred odpornosti proti koroziji KBK	2 - zmerna korozivna obremenitev
Temperatura medija	-10 ... 60 °C
Temperatura okolice	-10 ... 60 °C
Sila vklopa	46 N
Masa izdelka	198 g
Način pritrditve	po izbiri: Vgradnja na stikalno ploščo s skoznjo izvrtino
Priključek krmilnega zraka 12	M5
Pnevmatični priključek 1	G1/8
Pnevmatični priključek 2	G1/8
Pnevmatični priključek 3	G1/8
Opomba o materialu	Ustreza RoHS
Material, tesnilo	NBR
Material, ohišje	Aluminijeva litina za kovanje eloksiran