

# Magnetni ventil

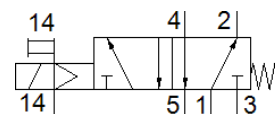
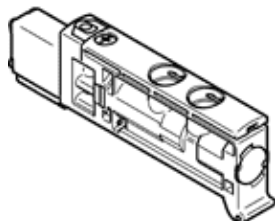
## VUVB-ST12-M52-MZH-QX-1T1

Številka dela: 557649

Classic - ne uporabljajte za nove konstrukcije

[Moderne alternative najdete z vnosom prvih štirih mest kode tipa v polje za iskanje.](#)

FESTO



## Podatkovni list

Značilnost	Vrednost
Ventil	5/2 monostabilen
Način vklopa	električni
Velikost ventila	12 mm
Normalni imenski pretok	240 ... 400 l/min
Obratovalni tlak MPa	0,28 ... 0,8 MPa
Obratovalni tlak	2,8 ... 8 bar
Konstruktivna zgradba	Sedežni ventil z vračanjem z vzmetjo
Način vračanja	mehanska vzmet
Vrsta zaščite	IP65
Imenska velikost	4 mm
Funkcija izpuha	ni dušen
Princip tesnenja	mehak
Položaj vgradnje	poljuben
Pomožni ročni vklop	Tipalni
Vrsta krmiljenja	predkrmiljen
Napajanje s krmilnim zrakom	zunanji
Smer pretoka	ni reverzibilen
Opozorilo o obratovalnem tlaku	0 - 0,8 MPa pri zunanjem krmilnem zraku 0 - 8 bar pri zunanjem krmilnem zraku
Krmilni tlak Mpa	0,28 ... 0,8 MPa
Krmilni tlak	2,8 ... 8 bar
Čas preklopa izključen	14 ms
Čas preklopa vključen	6 ms
Trajanje vklopa	100 %
Maks. pozitiven preizkusni impulz pri 0 signalu	800 μs
Maks. negativni preizkusni impulz pri 1 signalu	300 μs
Karakteristika tuljave	24 V DC: 1 W
Dopustna nihanja napajanja	+/- 10 %
Delovni medij	Stisnjen zrak po ISO8573-1:2010 [7:4:4]
Opozorilo za obratovalni in krmilni medij	Možno obratovanje z naoljevanjem (potrebno za nadaljnje operacije)
Odpornost na vibracije	Preskus transportne uporabe s stopnjo resnosti 1 v skladu s FN 942017-4 in EN 60068-2-6
Odpornost na udarce	Udarni preizkus s stopnjo zahtevnosti 1 po FN 942017-5 in EN 60068-2-27
Razred odpornosti proti koroziji KBK	0 - brez korozijske obremenitve
LABS (PWIS) skladnost	VDMA24364-B1/B2-L
Temperatura medija	-5 ... 60 °C
Nivo glasnosti	85 dB(A)
Temperatura okolice	-5 ... 60 °C
Masa izdelka	27,5 g
Električni priključek	preko priključne plošče
Način pritrditve	na priključni plošči
Priključek pomožnega krmilnega zraka 14	Priključna plošča
Pnevmatični priključek 1	Priključna plošča

Značilnost	Vrednost
Pnevmatični priključek 3	Priključna plošča
Pnevmatični priključek 5	Priključna plošča
Opomba o materialu	Ustreza RoHS
Material, tesnilo	NBR TPE-U(PU)
Material, ohišje	Ojačan PA
Material, batnični drsnik	Aluminijeva litina za kovanje