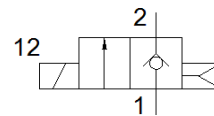
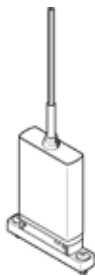


Magnetni ventil MHJ10-S-0,35-MF

Številka dela: 557601

FESTO



Podatkovni list

Značilnost	Vrednost
Ventil	2/2 zaprt monostabilen
Način vklopa	električni
Širina	10 mm
Normalni imenski pretok	100 l/min
Obratovalni tlak MPa	0,05 ... 0,6 MPa
Obratovalni tlak	0,5 ... 6 bar
Konstruktivska zgradba	Sedežni ventil brez povratne vzmeti
Način vračanja	pnevmatična vzmet
Vrsta zaščite	IP55
Dovoljenje	RCM Mark
CE oznaka (glejte izjavo o skladnosti)	po EMC smernici EU po RoHS direktivi EU
UKCA oznaka (glej Izjavo o skladnosti)	v skladu s predpisi Združenega kraljestva za EMC v skladu s RoHS predpisi Združenega kraljestva
Dimenzija rastra	10,5 mm
Namig za obratovanje	Omrežni del mora biti sposoben dovajati najmanj 1,7 A brez padca napetosti ne sme obratovati brez pretoka Pri vrstni montaži s pretokom maks. temperatura okolice 45 °C.
Princip tesnenja	trd
Položaj vgradnje	poljuben
Pomožni ročni vklop	brez
Vrsta krmiljenja	neposredno
Smer pretoka	ni reverzibilen
Zaščita pred zamenjavo polov	za delovno napetost
Dodatne funkcije	Odpravljanje iskrenja Znižanje držalnega toka z regeneracijo energije Varnostni odklop
b vrednost	0,38
C-vrednost	0,4 l/sbar
Maksimalna preklopna frekvenca	1.000 Hz
Preklopni čas vklop pri 0,4 MPa (4 bar, 58 psi) in 24 V v novem stanju	0,8 ms
Preklopni čas izklop pri 0,4 MPa (4 bar, 58 psi) in 24 V v novem stanju	0,4 ms
Preklopni čas vklop pri 0,05 MPa (0,5 bar, 7,25 psi) in 24 V v novem stanju	0,8 ms
Preklopni čas izklop pri 0,05 MPa (0,5 bar, 7,25 psi) in 24 V v novem stanju	0,5 ms
Preklopni čas vklop pri 0,6 MPa (6 bar, 87 psi) in 24 V v novem stanju	0,9 ms
Preklopni čas izklop pri 0,6 MPa (6 bar, 87 psi) in 24 V v novem stanju	0,4 ms
Toleranca preklopnega časa, izklop	+15 %/-25 %
Toleranca preklopnega časa, vklop	+/-15 %
Območje obratovalne napetosti DC	21,6 ... 26,4 V
Upornost vhoda	34 kOhm
Trajanje vklopa	100 %
Karakteristika tuljave	24 V DC: nizkotokovna faza 2 W, visokotokovna faza 7 W
Območje prožilnega signala DC	3 ... 30 V
Opomba za doveden tok	Linearno naraščanje 0,09 - 0,44 mA pri prožilnem signalu od 3 - 15 V

Značilnost	Vrednost
	0,44 - 15,44 mA pri prožilnem signalu od 15 - 30 V
Dopustna nihanja napajanja	+/- 10 %
Delovni medij	Stisnjen zrak po ISO8573-1:2010 [7:4:4]
Opozorilo za obratovalni in krmilni medij	Obratovanje z naoljevanjem ni možno
Omejitev temperature okolice in medija	v odvisnosti od preklopne frekvence
Razred odpornosti proti koroziji KBK	2 - zmerna korozijska obremenitev
LABS (PWIS) skladnost	VDMA24364-B2-L
Temperatura skladiščenja	-20 ... 50 °C
Maks. dovoljena temperatura površine magneta	120 °C
Temperatura medija	-5 ... 60 °C
Temperatura okolice	-5 ... 60 °C
Maks. pritezni moment, pritrditev ventila	0,7 Nm
Masa izdelka	40 g
Električni priključek	3-žilni Kabel
Dolžina kabla	0,35 m
Način pritrditve	na priključni plošči
Pnevmatični priključek 1	Priključna plošča
Pnevmatični priključek 2	Priključna plošča
Opomba o materialu	Ustreza RoHS
Material, tesnilo	HNBR
Material, ohišje	Ojačan PA Ojačan PPS
Material, oplasčenje kabla	PUR
Material, vijaki	Jeklo