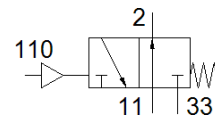
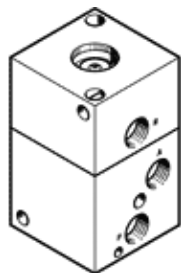


Osnovni ventil

LOCB-3-1/4

Številka dela: 556345

FESTO



Podatkovni list

Značilnost	Vrednost
Ventil	3/2 odprt monostabilen
Način vklopa	pnevmatičen
Širina	50 mm
Normalni imenski pretok	600 l/min
Obratovalni tlak MPa	0,2 ... 1 MPa
Obratovalni tlak	2 ... 10 bar
Konstruktivna zgradba	Krožnikast sedež
Način vračanja	mehanska vzmet
Imenska velikost	6,5 mm
Položaj vgradnje	poljuben
Krmilni tlak Mpa	0,1 ... 1 MPa
Krmilni tlak	1 ... 10 bar
Delovni medij	Stisnjen zrak po ISO8573-1:2010 [7:4:4]
Opozorilo za obratovalni in krmilni medij	Možno obratovanje z naoljevanjem (potrebno za nadaljnje operacije)
Razred odpornosti proti koroziji KBK	2 - zmerna korozijska obremenitev
LABS (PWIS) skladnost	VDMA24364-B1/B2-L
Temperatura medija	-10 ... 60 °C
Temperatura okolice	-10 ... 60 °C
Masa izdelka	495 g
Način pritrditve	s skožno izvrtino
Priključek krmilnega zraka 12	M20x1
Pnevmatični priključek 1	G1/4
Pnevmatični priključek 2	G1/4
Pnevmatični priključek 3	G1/4
Material, tesnilo	NBR
Material, ohišje	Aluminij eloksiran