

Magnetni ventil

CPV14-M1H-5LS-K-1/8

Številka dela: 553258

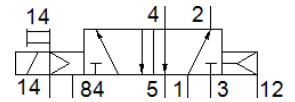
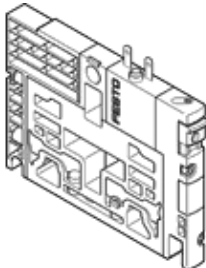
Classic - ne uporabljajte za nove konstrukcije

za ventilski otok CPV.

Ta tip je primeren za vakuum.

Moderne alternative najdete z vnosom prvih štirih mest kode tipa v polje za iskanje.

FESTO



Podatkovni list

Značilnost	Vrednost
Ventil	5/2 monostabilen
Način vklopa	električni
Velikost ventila	14 mm
Normalni imenski pretok	800 l/min
Obratovalni tlak MPa	-0,09 ... 1 MPa
Obratovalni tlak	-0,9 ... 10 bar
Konstruktivska zgradba	Drsnik bata
Način vračanja	pnevmatična vzmet
Vrsta zaščite	IP65
Imenska velikost	6 mm
Funkcija izpuha	ni dušen
Princip tesnenja	mehak
Položaj vgradnje	poljuben
Pomožni ročni vklop	zaskočljiv Tipalni
Vrsta krmiljenja	predkrmiljen
Napajanje s krmilnim zrakom	zunanji notranji
Smer pretoka	ni reverzibilen
Prekritje	pozitivno prekritje
Krmilni tlak Mpa	0,3 ... 0,8 MPa
Krmilni tlak	3 ... 8 bar
b vrednost	0,42
C-vrednost	3,2 l/sbar
Čas preklopa izključen	35 ms
Čas preklopa vključen	25 ms
Trajanje vklopa	100 % z znižanjem držalnega toka
Električna poraba moči	0,65 W
Maks. pozitiven preizkusni impulz pri 0 signalu	1.400 µs
Maks. negativni preizkusni impulz pri 1 signalu	400 µs
Delovni medij	Stisnjen zrak po ISO8573-1:2010 [7:4:4]
Opozorilo za obratovalni in krmilni medij	Možno obratovanje z naoljevanjem (potrebno za nadaljnje operacije)
Odpornost na vibracije	Test transporta s stopnjo zahtevnosti 2 po FN 942017-4 in EN 60068-2-6
Odpornost na udarce	Udarni preizkus s stopnjo zahtevnosti 2 po FN 942017-5 in EN 60068-2-27
Razred odpornosti proti koroziji KBK	2 - zmerna korozijska obremenitev
LABS (PWIS) skladnost	VDMA24364-B1/B2-L
Temperatura skladiščenja	-20 ... 40 °C
Temperatura medija	-5 ... 50 °C
Temperatura okolice	-5 ... 50 °C
Masa izdelka	120 g
Način pritrditve	s skožno izvrtino

Značilnost	Vrednost
Priključek pomožnega krmilnega zraka 12/14	Skupni vod
Priključek krmilnega izpuha 82/84	Skupni vod
Pnevmatični priključek 1	Skupni vod z ločitvijo tlakov
Pnevmatični priključek 2	G1/8
Pnevmatični priključek 3/5 združen	Skupni vod
Pnevmatični priključek 4	G1/8
Opomba o materialu	Ustreza RoHS
Material, tesnilo	HNBR NBR
Material, ohišje	Tlačno liti aluminij Med (medenina) POM PPS Jeklo