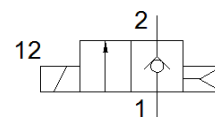
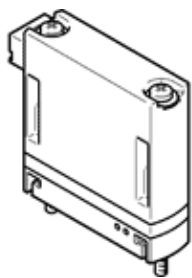


Magnetni ventil MHJ9-MF

Številka dela: 553115

FESTO



Podatkovni list

Značilnost	Vrednost
Ventil	2/2 zaprt monostabilen
Način vklopa	električni
Širina	9 mm
Normalni imenski pretok	100 l/min
Obratovalni tlak MPa	0,05 ... 0,6 MPa
Obratovalni tlak	0,5 ... 6 bar
Konstruktivska zgradba	Sedežni ventil brez povratne vzmeti
Način vračanja	pnevmatična vzmet
Vrsta zaščite	IP40
Dimenzija rastra	9,5 mm
Namig za obratovanje	ne sme obratovati brez pretoka Pri vrstni montaži s pretokom maks. temperatura okolice 45 °C.
Princip tesnenja	trd
Položaj vgradnje	poljuben
Pomožni ročni vklop	brez
Vrsta krmiljenja	neposredno
Smer pretoka	ni reverzibilen
b vrednost	0,38
C-vrednost	0,4 l/sbar
Maksimalna preklopna frekvenca	1.000 Hz
Preklopni čas vklop pri 0,4 MPa (4 bar, 58 psi) in 24 V v novem stanju	0,8 ms
Preklopni čas izklop pri 0,4 MPa (4 bar, 58 psi) in 24 V v novem stanju	0,4 ms
Preklopni čas vklop pri 0,4 MPa (4 bar, 58 psi) in 48 V v novem stanju	0,6 ms
Preklopni čas izklop pri 0,4 MPa (4 bar, 58 psi) in 48 V v novem stanju	0,4 ms
Preklopni čas vklop pri 0,4 MPa (4 bar, 58 psi) in 12 V v novem stanju	1,1 ms
Preklopni čas izklop pri 0,4 MPa (4 bar, 58 psi) in 12 V v novem stanju	0,4 ms
Preklopni čas vklop pri 0,05 MPa (0,5 bar, 7,25 psi) in 24 V v novem stanju	0,7 ms
Preklopni čas izklop pri 0,05 MPa (0,5 bar, 7,25 psi) in 24 V v novem stanju	0,5 ms
Preklopni čas vklop pri 0,6 MPa (6 bar, 87 psi) in 24 V v novem stanju	0,9 ms
Preklopni čas izklop pri 0,6 MPa (6 bar, 87 psi) in 24 V v novem stanju	0,4 ms
Toleranca preklopnega časa, izklop	+15 %/-25 %
Toleranca preklopnega časa, vklop	+/-15 %
Območje obratovalne napetosti DC	12 ... 53 V
Trajanje vklopa	100 %
Opomba za obratovalno napetost	samo s kablom MHJ9-KMH...
Upornost tuljave	2,5 Ohm
Delovni medij	Stisnjen zrak po ISO8573-1:2010 [7:4:4]
Opozorilo za obratovalni in krmilni medij	Obratovanje z naoljevanjem ni možno
Omejitev temperature okolice in medija	v odvisnosti od preklopne frekvence
Razred odpornosti proti koroziji KBK	2 - zmerna korozijska obremenitev
LABS (PWIS) skladnost	VDMA24364-B2-L
Temperatura skladiščenja	-20 ... 50 °C
Maks. dovoljena temperatura površine magneta	120 °C
Temperatura medija	-5 ... 60 °C
Temperatura okolice	-5 ... 60 °C
Maks. pritezni moment, pritrditev ventila	0,28 Nm

Značilnost	Vrednost
Masa izdelka	25 g
Električni priključek	2-polni Vtič KMH
Način pritrditve	na priključni plošči
Pnevmatični priključek 1	Priključna plošča
Pnevmatični priključek 2	Priključna plošča
Opomba o materialu	Ustreza RoHS
Material, tesnilo	HNBR
Material, ohišje	Ojačan PA
Material, vijaki	Jeklo