

Magnetni ventil

CPV10-M1H-2X2-GLS-M7-B-EX

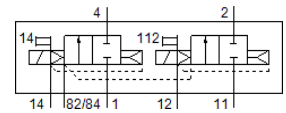
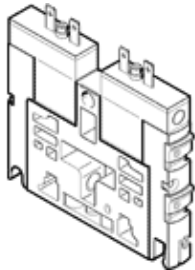
FESTO

Številka dela: 550701

Classic - ne uporabljajte za nove konstrukcije

za ventilski otok CPV. V ohišju ventila se nahajata dva potna ventila 2/2, oba z zaprtim osnovnim položajem, v ATEX izvedbi.

Moderne alternative najdete z vnosom prvih štirih mest kode tipa v polje za iskanje.



Podatkovni list

Značilnost	Vrednost
Ventil	2x2/2 zaprt monostabilen
Način vklopa	električni
Velikost ventila	10 mm
Normalni imenski pretok	400 l/min
Obratovalni tlak MPa	0 ... 1 MPa
Obratovalni tlak	0 ... 10 bar
Konstruktivna zgradba	Drsnik bata
Način vračanja	pnevmatična vzmet
Vrsta zaščite	IP50
Imenska velikost	4 mm
Funkcija izpuha	ni dušen
Princip tesnenja	mehak
Položaj vgradnje	poljuben
Pomožni ročni vklop	zaskočljiv Tipalni
Vrsta krmiljenja	predkrmiljen
Napajanje s krmilnim zrakom	zunanj notranj
Smer pretoka	ni reverzibilen
Prekritje	pozitivno prekritje
Krmilni tlak Mpa	0,3 ... 0,8 MPa
Krmilni tlak	3 ... 8 bar
b vrednost	0,35
C-vrednost	1,6 l/sbar
Čas preklopa izključen	17 ms
Čas preklopa vključen	15 ms
Trajanje vklopa	100 % z znižanjem držalnega toka
Potrebna poraba toka	0,016 A
Maks. vhodna moč	0,76 W
Maks. vhodna napetost	32 V
Maks. vhodni tok	0,2 A
efektivna induktivnost	zanemarljivo majhen
efektivna kapacitivnost	zanemarljivo majhen
Delovni medij	Stisnjen zrak po ISO8573-1:2010 [7:4:4]
Opozorilo za obratovalni in krmilni medij	Možno obratovanje z naoljevanjem (potrebno za nadaljnje operacije)
Razred odpornosti proti koroziji KBK	2 - zmerna korozijska obremenitev
LABS (PWIS) skladnost	VDMA24364-B1/B2-L
Temperatura skladiščenja	-20 ... 40 °C
Temperatura medija	-5 ... 50 °C
Temperatura okolice	-5 ... 50 °C
Masa izdelka	70 g

Značilnost	Vrednost
Način pritrditve	s skošnjo izvrtino
Priključek pomožnega krmilnega zraka 12/14	Skupni vod
Priključek krmilnega izpuha 82/84	Skupni vod
Pnevmatični priključek 1	Skupni vod
Pnevmatični priključek 11	Skupni vod
Pnevmatični priključek 2	M7
Pnevmatični priključek 3/5 združen	Skupni vod
Pnevmatični priključek 4	M7
Opomba o materialu	Ustreza RoHS
Material, tesnilo	HNBR NBR
Material, ohišje	Tlačno liti aluminij Med (medenina) POM PPS Jeklo