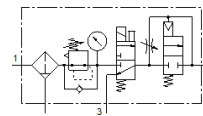
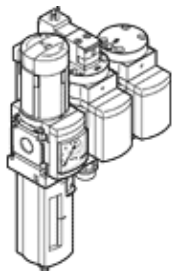


kombinacije naprav za pripravo zraka MSB6N-1/2:J3D7A1-WP

Številka dela: 550511

FESTO

Sestavljen iz filtra regulatorja, električnega vklopnega ventila, pnevmatičnega ventila za počasno naraščanje tlaka, plošče za pritrditev na steno. Maksimalni izstopni tlak 9 bar, 5 µm filter, z manometrom, glava regulatorja z zaklepanjem, lonček iz umetne mase z zaščitnim košem iz umetne mase, ročni izpust kondenzata, smer pretoka z leve proti desni.



Podatkovni list

Značilnost	Vrednost
Velikost	6
Serija	MS
Varovanje vklopa	Vrtljiv gumb z zaskočko z priborom, možnost zaklepanja
Položaj vgradnje	pravokoten +/- 5°
Stopnja filtriranja	5 µm
Izpust kondenzata	vrtljiv ročno
Konstruktivna zgradba	Ventil za počasen dvig tlaka Vklonni ventil Filter-regulator z manometrom
Regulator	Izstopni tlak konstanten s kompenzacijo predtlaka s sekundarno odzračitvijo s povratnim tokom
Zaščita lončka	Zaščitni koš iz umetne mase
Prikaz tlaka	z manometrom
Obratovalni tlak	4,5 ... 10 bar
Območje regulacije tlaka	4 ... 9 bar
Normalni imenski pretok	3.000 l/min
Karakteristika tuljave	24 V DC: 2,5 W
Delovni medij	Stisnjen zrak po ISO 8573-1:2010 [-:4:-] Inertni plini
Opozorilo za obratovalni in krmilni medij	Možno obratovanje z naoljevanjem (potrebno za nadaljnje operacije)
Razred odpornosti proti koroziji KBK	2 - zmerna korozijska obremenitev
LABS (PWIS) skladnost	VDMA24364-B1/B2-L
Temperatura skladiščenja	-10 ... 60 °C
Neoporečnost za živila	Glej razširjene informacije o materialu
Stopnja čistosti zraka na izhodu	Stisnjen zrak po ISO8573-1:2010 [6:4:4]
Temperatura medija	-10 ... 50 °C
Temperatura okolice	-10 ... 50 °C
Masa izdelka	2.400 g
Način pritrditve	s priborom
Pnevmatični priključek 1	1/2 NPT
Pnevmatični priključek 2	1/2 NPT
Pnevmatični priključek 3	G1/2
Opomba o materialu	Ustreza RoHS
Material, ohišje	Tlačno liti aluminij
Material, lonček	PC