

Magnetni ventil

CPE14-M1CH-5/3B-1/8

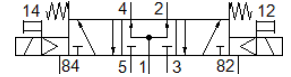
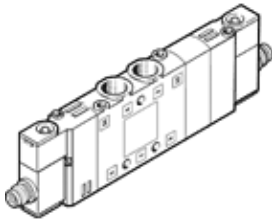
Številka dela: 550245

Classic - ne uporabljajte za nove konstrukcije

visoka gostota paketa, z M8 vtičnim priključkom.

Moderne alternative najdete z vnosom prvih štirih mest kode tipa v polje za iskanje.

FESTO



Podatkovni list

Značilnost	Vrednost
Ventil	5/3 napajan
Način vklopa	električni
Širina	14 mm
Normalni imenski pretok	750 l/min
Obratovalni tlak MPa	0,3 ... 0,8 MPa
Obratovalni tlak	3 ... 8 bar
Konstruktivna zgradba	Drsnik bata
Način vračanja	mehanska vzmet
Morska klasifikacija	glej certifikat
Vrsta zaščite	IP65 IP67 z vtičnico po IEC 60529
Imenska velikost	6 mm
Funkcija izpuha	z dušenjem
Princip tesnenja	mehak
Položaj vgradnje	poljuben
Pomožni ročni vklop	s priborom, zaskočljiv Tipalni
Vrsta krmiljenja	predkrmiljen
Napajanje s krmilnim zrakom	notranji
Smer pretoka	ni reverzibilen
Oznaka položaja ventila	Nosilec ploščice
Prekritje	pozitivno prekritje
Čas preklopa izključen	42 ms
Čas preklopa vključen	20 ms
Trajanje vklopa	100 %
Maks. pozitiven preizkusni impulz pri 0 signalu	1.200 µs
Maks. negativni preizkusni impulz pri 1 signalu	900 µs
Karakteristika tuljave	24 V DC: 1,28 W
Dopustna nihanja napajanja	-15 % / +10 %
Delovni medij	Stisnjen zrak po ISO8573-1:2010 [7:4:4]
Opozorilo za obratovalni in krmilni medij	Možno obratovanje z naoljevanjem (potrebno za nadaljnje operacije)
Odpornost na vibracije	Test transporta s stopnjo zahtevnosti 2 po FN 942017-4 in EN 60068-2-6
Odpornost na udarce	Udarni preizkus s stopnjo zahtevnosti 2 po FN 942017-5 in EN 60068-2-27
Razred odpornosti proti koroziji KBK	2 - zmerna korozivna obremenitev
LABS (PWIS) skladnost	VDMA24364-B1/B2-L
Temperatura medija	-5 ... 50 °C
Temperatura okolice	-5 ... 50 °C
Maks. pritezni moment vtiča	0,4 Nm
Masa izdelka	120 g
Električni priključek	4-polni

Značilnost	Vrednost
	M8x1
Način pritrditve	s skošnjo izvrtino
Priključek krmilnega izpuha 82	M3
Priključek krmilnega izpuha 84	M3
Priključek krmilnega zraka 12	M3
Priključek krmilnega zraka 14	M3
Pnevmatični priključek 1	G1/8
Pnevmatični priključek 2	G1/8
Pnevmatični priključek 3	G1/8
Pnevmatični priključek 4	G1/8
Pnevmatični priključek 5	G1/8
Opomba o materialu	Ustreza RoHS
Material, tesnilo	NBR
Material, ohišje	Tlačno liti aluminij