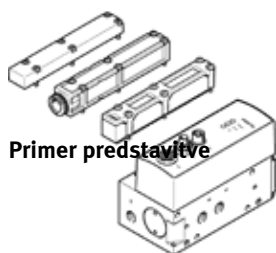


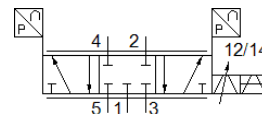
# Proporcionalni potni ventil VPWP-8-

Številka dela: 550172

FESTO



Primer predstavitve



## Podatkovni list

Splošni podatkovni list – posamezne vrednosti so odvisne od konfiguracije.

Značilnost	Vrednost
Imenska velikost	8 mm
Način vklopa	električni
Princip tesnenja	trd
Položaj vgradnje	poljuben Predvsem leže (elementi za prikaz navzgor) Če se ventil premakne, ga je potrebno montirati prečno na smer gibanja
Konstruktivska zgradba	Drsnik bata z integriranimi tlačnimi senzorji
Način vračanja	magnetna vzmet
Varnostno navodilo	Varnostni položaj VPWP
Vrsta krmiljenja	neposredno
Smer pretoka	ni reverzibilen
Ventil	5/3 proporcionalni potni ventil, zaprt
Prikazi statusa	LED rumena = PL(moč bremena) LED zelena = moč LED rdeča = napaka
Obratovalni tlak MPa	0 ... 1 MPa
Obratovalni tlak	0 ... 10 bar
Obratovalni tlak pozicioniranje/Soft Stop	4 ... 8 bar
Imenski obratovalni tlak	0,6 MPa 6 bar
Imenski obratovalni tlak (psi)	87 psi
Normalni imenski pretok	1.400 l/min
Imenska delovna napetost DC	24 V
Območje obratovalne napetosti DC	18 ... 30 V
Območje bremenske napetosti DC	18 ... 30 V
Maks. bremenski tok napetostnega izhoda	500 mA
Maks. bremenski tok digitalnega izhoda	500 mA
Maks. poraba toka pogona ventila	1,2 A
Maks. poraba toka, logika	0,15 A
Imenska bremenska napetost DC	24 V
Napajalna napetost digitalnega izhoda	24 V napetost bremena
Napajalna napetost napetostnega izhoda	24 V napetost bremena
Dovoljenje	RCM Mark
CE oznaka (glejte izjavo o skladnosti)	po EMC smernici EU po Ex-zaščitni smernici EU (ATEX) po RoHS direktivi EU
UKCA oznaka (glej izjavo o skladnosti)	v skladu s predpisi Združenega kraljestva za EMC v skladu s predpisi Združenega kraljestva za EX v skladu z RoHS predpisi Združenega kraljestva
ATEX kategorija plin	II 3G
EX vrsta zaščite vžiga, plin	Ex nA IIC T5 X Gc
Temperatura EX odporne okolice	0°C ≤ Ta ≤ +50°C
Delovni medij	Stisnjen zrak po ISO8573-1:2010 [6:4:4]

Značilnost	Vrednost
Opozorilo za obratovalni in krmilni medij	Obratovanje z naoljevanjem ni možno
Razred odpornosti proti koroziji KBK	1 - nizka korozijska obremenitev
LABS (PWIS) skladnost	VDMA24364-B1/B2-L
Temperatura medija	0 ... 50 °C
Vrsta zaščite	IP65 v montiranem stanju
Temperatura okolice	0 ... 50 °C
Masa izdelka	1.060 g
Ločljivost tlaka	0,01 bar
Napaka linearnosti FS	< 1,5 %
Ponovljivost FS	< 1 %
Izvedba 24 V napetostnega izhoda	pozitivna logika (PNP) brez električne izolacije Zaščiten pred kratkim stikom Povratno napajanje brez poškodb
Izvedba digitalnega izhoda	po IEC 61131-2 pozitivna logika (PNP) brez električne izolacije Zaščiten pred kratkim stikom Povratno napajanje brez poškodb
Krmilniški vmesnik	Digitalen CAN-Bus s Festo protokolom Zaključni upor, integriran
Električni priključek, Fielbus vmesnik IN	Vtič M9 5-polni
Električni priključek, Fielbus vmesnik OUT	Priključnica M9 5-polni
Električni priključek Fieldbus vmesnika	Priključnica M8 4-polni
Način pritrditve	s skošnjo izvrtino s priborom
Barva priključkov	Priključek 2: moder Priključek 4: črn
Pnevmatični priključek 1	G1/4
Pnevmatični priključek 2	G1/4
Pnevmatični priključek 3	G1/4
Pnevmatični priključek 4	G1/4
Pnevmatični priključek 5	G1/4
Opomba o materialu	Ustreza RoHS
Material, pokrov	Ojačan PA
Material, ohišje	Aluminijeva litina za kovanje eloksiran