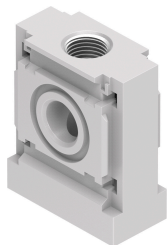


# Razdelilni blok MS6-FRM-FRZ

Številka dela: 549337

FESTO



## Podatkovni list

Značilnost	Vrednost
Položaj vgradnje	poljubno
Konstruktivna zgradba	odcepni modul
Delovni tlak	0 bar...20 bar
Normalni nazivni pretok v glavni smeri pretoka 1->2	14600 l/min
Normalen nazivni pretok, izhod navzgor	10400 l/min
Normalen nazivni pretok, izhod navzdol	9850 l/min
Odobritev	c UL us – Recognized (OL)
Delovni medij	Stisnjen zrak v skladu z ISO 8573-1:2010 [7:4:4] Inertni plini
Napotek glede delovnega/krmilnega medija	možno delovanje z oljenjem (potrebno pri nadaljnjem delovanju)
Razred korozijske odpornosti KBK	2 – zmerna korozijska obremenitev
Skladnost z LABS	VDMA24364-B1/B2-L
Temperatura skladiščenja	-10 °C...60 °C
Temperatura medija	-10 °C...60 °C
Temperatura okolice	-10 °C...60 °C
Teža izdelka	163 g
Pnevmatični priključek 3	G1/2
Pnevmatični priključek 4	G1/2
Napotek glede materialov	V skladu z RoHS
Material ohišja	aluminijeva tlačna litina