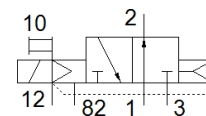
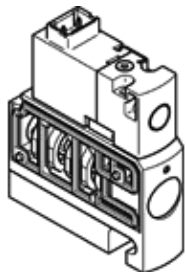


Magnetni ventil CPVSC1-M5H-N-T-Q40

Številka dela: 547376

FESTO

za ventilski otok CPV-SC, QS vtični priključek.
Ta tip je primeren za vakuum.



Podatkovni list

| Značilnost | Vrednost |
|---|---|
| Ventil | 3/2 odprt monostabilen |
| Način vklopa | električni |
| Velikost ventila | 10 mm |
| Normalni imenski pretok | 170 l/min |
| Obratovalni tlak MPa | -0,09 ... 0,7 MPa |
| Obratovalni tlak | -0,9 ... 7 bar |
| Konstruktivna zgradba | Drsnik bata |
| Način vračanja | pnevmatična vzmet |
| Dovoljenje | c UL us - Recognized (OL) |
| Vrsta zaščite | IP40 |
| Funkcija izpuha | ni dušen |
| Princip tesnenja | mehak |
| Položaj vgradnje | poljuben |
| Pomožni ročni vklop | Tipalni |
| Vrsta krmiljenja | predkrmiljen |
| Napajanje s krmilnim zrakom | zunanji |
| Smer pretoka | ni reverzibilen |
| Prekritje | pozitivno prekritje |
| Krmilni tlak Mpa | 0,3 ... 0,7 MPa |
| Krmilni tlak | 3 ... 7 bar |
| Čas preklopa izključen | 10 ms |
| Čas preklopa vključen | 10 ms |
| Maks. pozitiven preizkusni impulz pri 0 signalu | 500 µs |
| Maks. negativni preizkusni impulz pri 1 signalu | 400 µs |
| Karakteristika tuljave | 12 V DC: 1 W |
| Delovni medij | Stisnjen zrak po ISO8573-1:2010 [7:4:4] |
| Opozorilo za obratovalni in krmilni medij | Možno obratovanje z naoljevanjem (potrebno za nadaljnje operacije) |
| Odpornost na vibracije | Test transporta s stopnjo zahtevnosti 2 po FN 942017-4 in EN 60068-2-6 |
| Odpornost na udarce | Udarni preizkus s stopnjo zahtevnosti 2 po FN 942017-5 in EN 60068-2-27 |
| Razred odpornosti proti koroziji KBK | 1 - nizka korozijska obremenitev |
| LABS (PWIS) skladnost | VDMA24364-B2-L |
| Temperatura medija | -5 ... 50 °C |
| Temperatura okolice | -5 ... 50 °C |
| Masa izdelka | 30,5 g |
| Električni priključek | 2-polni Vtič |
| Način pritrditve | s skoznjo izvrtino |
| Priključek krmilnega izpuha 82/84 | Skupni vod |
| Pnevmatični priključek 1 | Skupni vod |
| Pnevmatični priključek 2 | QS-4 |
| Pnevmatični priključek 3/5 združen | Skupni vod |
| Pnevmatični priključek 4 | QS-4 |
| Opomba o materialu | Ustreza RoHS |
| Material, tesnilo | NBR |
| Material, ohišje | Tlačno liti aluminij |