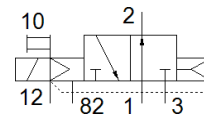
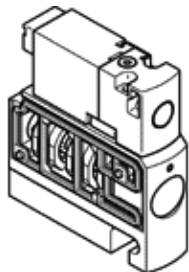


Magnetni ventil CPVSC1-M4H-N-H-Q30

Številka dela: 547356

FESTO

za ventilski otok CPV-SC, QS vtični priključek.
Ta tip je primeren za vakuum.



Podatkovni list

Značilnost	Vrednost
Ventil	3/2 odprt monostabilen
Način vklopa	električni
Velikost ventila	10 mm
Normalni imenski pretok	170 l/min
Obratovalni tlak MPa	-0,09 ... 0,7 MPa
Obratovalni tlak	-0,9 ... 7 bar
Konstruktivna zgradba	Drsnik bata
Način vračanja	pnevmatična vzmet
Dovoljenje	c UL us - Recognized (OL)
Vrsta zaščite	IP40
Funkcija izpuha	ni dušen
Princip tesnenja	mehak
Položaj vgradnje	poljuben
Pomožni ročni vklop	Tipalni
Vrsta krmiljenja	predkrmiljen
Napajanje s krmilnim zrakom	zunanji
Smer pretoka	ni reverzibilen
Prekritje	pozitivno prekritje
Krmilni tlak Mpa	0,3 ... 0,7 MPa
Krmilni tlak	3 ... 7 bar
Čas preklopa izključen	10 ms
Čas preklopa vključen	10 ms
Maks. pozitiven preizkusni impulz pri 0 signalu	500 µs
Maks. negativni preizkusni impulz pri 1 signalu	400 µs
Karakteristika tuljave	5 V DC: 1 W
Delovni medij	Stisnjen zrak po ISO8573-1:2010 [7:4:4]
Opozorilo za obratovalni in krmilni medij	Možno obratovanje z naoljevanjem (potrebno za nadaljnje operacije)
Odpornost na vibracije	Test transporta s stopnjo zahtevnosti 2 po FN 942017-4 in EN 60068-2-6
Odpornost na udarce	Udarni preizkus s stopnjo zahtevnosti 2 po FN 942017-5 in EN 60068-2-27
Razred odpornosti proti koroziji KBK	1 - nizka korozijska obremenitev
LABS (PWIS) skladnost	VDMA24364-B2-L
Temperatura medija	-5 ... 50 °C
Temperatura okolice	-5 ... 50 °C
Masa izdelka	30,5 g
Električni priključek	2-polni Vtič
Način pritrditve	s skošnjo izvrtino
Priključek krmilnega izpuha 82/84	Skupni vod
Pnevmatični priključek 1	Skupni vod
Pnevmatični priključek 2	QS-3
Pnevmatični priključek 3/5 združen	Skupni vod
Pnevmatični priključek 4	QS-3
Opomba o materialu	Ustreza RoHS
Material, tesnilo	NBR
Material, ohišje	Tlačno liti aluminij