

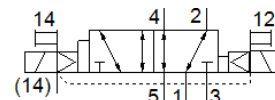
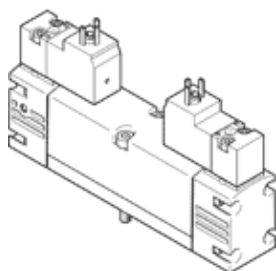
Magnetni ventil

VSVA-B-D52-ZH-A1-2AC1

Številka dela: 547196

FESTO

s kockastim vtičem, oblika C.



Podatkovni list

Značilnost	Vrednost
Ventil	5/2 bistabilen prevladujoč
Način vklopa	električni
Velikost ventila	26 mm
Normalni imenski pretok	1.100 l/min
Obratovalni tlak MPa	-0,09 ... 1,6 MPa
Obratovalni tlak	-0,9 ... 16 bar
Konstruktivna zgradba	Drsnik bata
CE oznaka (glejte izjavo o skladnosti)	po nizkonapetostni smernici EU
UKCA oznaka (glej Izjavo o skladnosti)	v skladu s predpisi Združenega kraljestva za EMC
Vrsta zaščite	IP65 NEMA 4
Imenska velikost	9 mm
Funkcija izpuha	z dušenjem
Princip tesnenja	mehak
Položaj vgradnje	poljuben
Ustreza standardu	ISO 15407-1 VDMA 24563
Pomožni ročni vklop	Tipalni
Vrsta krmiljenja	predkrmiljen
Napajanje s krmilnim zrakom	zunaj
Smer pretoka	povraten
Prekritje	pozitivno prekritje
Prikaz stanja signala	LED
Krmilni tlak Mpa	0,3 ... 1 MPa
Krmilni tlak	3 ... 10 bar
Pretok ventila	1.400 l/min
Pretok ventila na posamezni priključni plošči	1.100 l/min
Pretok pnevmatično povezanega ventila	1.100 l/min
Čas preklopa obraten	18 ms
Trajanje vklopa	100 %
Karakteristika tuljave	110 V AC: 50/60 Hz, pritezna moč 2,9 VA, držalna moč 2,1 VA
Dopustna nihanja napajanja	-15 % / +10 %
Delovni medij	Stisnjen zrak po ISO8573-1:2010 [7:4:4]
Opozorilo za obratovalni in krmilni medij	Možno obratovanje z naoljevanjem (potrebno za nadaljnje operacije)
Odpornost na vibracije	Test transporta s stopnjo zahtevnosti 2 po FN 942017-4 in EN 60068-2-6
Odpornost na udarce	Udarni preizkus s stopnjo zahtevnosti 2 po FN 942017-5 in EN 60068-2-27
Razred odpornosti proti koroziji KBK	0 - brez korozijske obremenitve
LABS (PWIS) skladnost	VDMA24364-B1/B2-L
Temperatura medija	-5 ... 50 °C
Relativna vlažnost zraka	0 - 90 %
Nivo glasnosti	85 dB(A)
Krmilni medij	Stisnjen zrak po ISO8573-1:2010 [7:4:4]
Temperatura okolice	-5 ... 50 °C
Maks. pritezni moment, pritrditev ventila	2 Nm

Značilnost	Vrednost
Masa izdelka	305 g
Električni priključek	Priključna shema, oblika C, po EN 175301-803 z zaščitnim vodnikom po DIN EN 175301-803
Način pritrditve	na priključni plošči
Priključek pomožnega krmilnega zraka 12	Priključna plošča velikosti 26 mm po ISO 15407-1
Priključek pomožnega krmilnega zraka 14	Priključna plošča velikosti 26 mm po ISO 15407-1
Priključek krmilnega izpuha 82/84	po izbiri: združen ni združen
Pnevmatični priključek 1	Priključna plošča velikosti 26 mm po ISO 15407-1
Pnevmatični priključek 2	Priključna plošča velikosti 26 mm po ISO 15407-1
Pnevmatični priključek 3	Priključna plošča velikosti 26 mm po ISO 15407-1
Pnevmatični priključek 4	Priključna plošča velikosti 26 mm po ISO 15407-1
Pnevmatični priključek 5	Priključna plošča velikosti 26 mm po ISO 15407-1
Predkrmilni vmesnik	po ISO 15218
Opomba o materialu	Ustreza RoHS
Material, tesnilo	NBR
Material, ohišje	Tlačno liti aluminij
Material, vijaki	Jeklo cinkan