

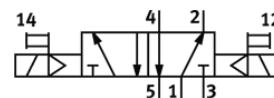
# Magnetni ventil

## VSVA-B-B52-H-A1-2AC1

Številka dela: 547174

FESTO

s kockastim vtičem, oblika C.



## Podatkovni list

| Značilnost                                    | Vrednost  |
|---|---|
| Ventil  | 5/2 bistabilen  |
| Način vklopa                                  | električni  |
| Velikost ventila                              | 26 mm   |
| Normalni imenski pretok                       | 1.100 l/min   |
| Obratovalni tlak MPa                          | 0,2 ... 1 MPa   |
| Obratovalni tlak                              | 2 ... 10 bar  |
| Konstruktivna zgradba                         | Drsnik bata   |
| CE oznaka (glejte izjavo o skladnosti)        | po nizkonapetostni smernici EU  |
| UKCA oznaka (glej Izjavo o skladnosti)        | v skladu s predpisi Združenega kraljestva za EMC                        |
| Vrsta zaščite                                 | IP65<br>NEMA 4  |
| Imenska velikost                              | 9 mm  |
| Funkcija izpuha                               | z dušenjem  |
| Princip tesnenja                              | mehak   |
| Položaj vgradnje                              | poljuben  |
| Ustreza standardu                             | ISO 15407-1<br>VDMA 24563   |
| Pomožni ročni vklop                           | Tipalni   |
| Vrsta krmiljenja                              | predkrmiljen  |
| Napajanje s krmilnim zrakom                   | notranji  |
| Smer pretoka                                  | ni reverzibilen   |
| Prekritje                                     | pozitivno prekritje   |
| Prikaz stanja signala                         | LED   |
| Krmilni tlak MPa                              | 0,3 ... 1 MPa   |
| Krmilni tlak                                  | 3 ... 10 bar  |
| Pretok ventila                                | 1.400 l/min   |
| Pretok ventila na posamezni priključni plošči | 1.100 l/min   |
| Pretok pnevmatično povezanega ventila         | 1.100 l/min   |
| Čas preklopa obraten                          | 18 ms   |
| Trajanje vklopa                               | 100 %   |
| Karakteristika tuljave                        | 110 V AC: 50/60 Hz, pritezna moč 2,9 VA, držalna moč 2,1 VA             |
| Dopustna nihanja napajanja                    | -15 % / +10 %   |
| Delovni medij                                 | Stisnjen zrak po ISO8573-1:2010 [7:4:4]                                 |
| Opozorilo za obratovalni in krmilni medij     | Možno obratovanje z naoljevanjem (potrebno za nadaljnje operacije)      |
| Odpornost na vibracije                        | Test transporta s stopnjo zahtevnosti 2 po FN 942017-4 in EN 60068-2-6  |
| Odpornost na udarce                           | Udarni preizkus s stopnjo zahtevnosti 2 po FN 942017-5 in EN 60068-2-27 |
| Razred odpornosti proti koroziji KBK          | 0 - brez korozijske obremenitve   |
| LABS (PWIS) skladnost                         | VDMA24364-B1/B2-L   |
| Temperatura medija                            | -5 ... 50 °C  |
| Relativna vlažnost zraka                      | 0 - 90 %  |
| Nivo glasnosti                                | 85 dB(A)  |
| Krmilni medij                                 | Stisnjen zrak po ISO8573-1:2010 [7:4:4]                                 |
| Temperatura okolice                           | -5 ... 50 °C  |
| Maks. pritezni moment, pritrditev ventila     | 2 Nm  |

| Značilnost                              | Vrednost   |
|---|--|
| Masa izdelka                            | 305 g  |
| Električni priključek                   | Priključna shema, oblika C, po EN 175301-803<br>z zaščitnim vodnikom<br>po DIN EN 175301-803 |
| Način pritrditve                        | na priključni plošči   |
| Priključek pomožnega krmilnega zraka 12 | Priključna plošča velikosti 26 mm po ISO 15407-1   |
| Priključek pomožnega krmilnega zraka 14 | Priključna plošča velikosti 26 mm po ISO 15407-1   |
| Priključek krmilnega izpuha 82/84       | Ni združen po standardu<br>združen   |
| Pnevmatični priključek 1                | Priključna plošča velikosti 26 mm po ISO 15407-1   |
| Pnevmatični priključek 2                | Priključna plošča velikosti 26 mm po ISO 15407-1   |
| Pnevmatični priključek 3                | Priključna plošča velikosti 26 mm po ISO 15407-1   |
| Pnevmatični priključek 4                | Priključna plošča velikosti 26 mm po ISO 15407-1   |
| Pnevmatični priključek 5                | Priključna plošča velikosti 26 mm po ISO 15407-1   |
| Predkrmilni vmesnik                     | po ISO 15218   |
| Opomba o materialu                      | Ustreza RoHS   |
| Material, tesnilo                       | HNBR<br>NBR  |
| Material, ohišje                        | Tlačno liti aluminij   |
| Material, vijaki                        | Jeklo<br>cinkan  |