

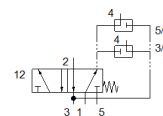
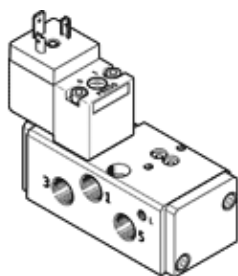
Magnetni ventil

VSNB-FC-M52-MH-G14-1A1

Številka dela: 547026
Izdelek, ki se opušča

FESTO

z Namur priključno shemo po VDE / VDI 3845, s predkrmiljenim ventilom, možna sprememba na potni ventil 3/2.



Podatkovni list

Značilnost	Vrednost
Ventil	5/2 in 3/2 monostabilen
Način vklopa	električni
Širina	44,5 mm
Normalni imenski pretok	950 l/min
Obratovalni tlak	2,5 ... 8 bar
Konstruktivna zgradba	Drsnik bata
Način vračanja	mehanska vzmet
Vrsta zaščite	IP65
Imenska velikost	8 mm
Funkcija izpuha	z dušenjem
Princip tesnenja	mehak
Položaj vgradnje	poljuben
Ustreza standardu	VDI/VDE 3845 (NAMUR)
Pomožni ročni vklop	zaskočljiv Tipalni
Vrsta krmiljenja	predkrmiljen
Smer pretoka	ni reverzibilen
Brez prekrivanja	da
Krmilni tlak	2,5 ... 8 bar
Čas preklopa izključen	100 ms
Čas preklopa vključen	30 ms
Trajanje vklopa	100%
Karakteristika tuljave	24 V DC: 2,1 W
Dopustna nihanja napajanja	-15 % / +10 %
Delovni medij	Stisnjen zrak po ISO8573-1:2010 [7:4:4]
Opozorilo za obratovalni in krmilni medij	Možno obratovanje z naoljevanjem (potrebno za nadaljnje operacije)
Razred odpornosti proti koroziji KBK	2
Temperatura medija	-10 ... 60 °C
Krmilni medij	Stisnjen zrak po ISO8573-1:2010 [7:-:-]
Temperatura okolice	-10 ... 60 °C
Masa izdelka	510 g
Električni priključek	po DIN EN 175301-803 Oblika A
Način pritrditve	na priključni plošči
Priključek dihalne odprtine	M5
Pnevmatični priključek 1	G1/4
Pnevmatični priključek 2	Priključna plošča
Pnevmatični priključek 3	G1/4
Pnevmatični priključek 4	Priključna plošča
Pnevmatični priključek 5	G1/4
Opomba o materialu	Vsebuje materiale, ki vsebujejo LABS Ustreza RoHS
Informacije o materialu tesnil	HNBR NBR
Informacije o materialu ohišja	Aluminijeva litina za kovanje eloksiran
Podatki o materialu vijakov	visokolegirano jeklo, nerjavno