

Osnovni ventil LR-D-7-MAXI

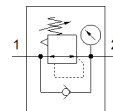
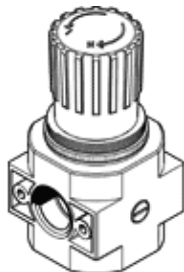
Številka dela: 546465

Classic - ne uporabljajte za nove konstrukcije

brez navojnih priključnih plošč.

Moderne alternative najdete z vnosom prvih štirih mest kode tipa v polje za iskanje.

FESTO



Podatkovni list

Značilnost	Vrednost
Velikost	Maxi
Serija	D
Varovanje vklopa	Vrtljiv gumb z zaskočko
Položaj vgradnje	poljuben
Konstruktivna zgradba	predkrmiljen batni regulator tlaka
Regulator	Izstopni tlak konstanten s sekundarno odzračitvijo
Prikaz tlaka	Pripravljen za G1/4
Obratovalni tlak	0 ... 240 Psi
Območje regulacije tlaka	6,9 ... 105 Psi
Maks. tlačna histereza	6 Psi
Normalni imenski pretok	374,5 cfm
Delovni medij	Stisnjen zrak po ISO8573-1:2010 [7:4:4] Inertni plini
Opozorilo za obratovalni in krmilni medij	Možno obratovanje z naoljevanjem (potrebno za nadaljnje operacije)
Razred odpornosti proti koroziji KBK	2 - zmerna korozijska obremenitev
LABS (PWIS) skladnost	VDMA24364-B1/B2-L
Stopnja čistosti zraka na izhodu	Stisnjen zrak po ISO8573-1:2010 [7:4:4] Inertni plini
Temperatura medija	14 ... 140 °F
Temperatura okolice	14 ... 140 °F
Masa izdelka	38,5 oz
Način pritrditve	Vgradnja na stikalno ploščo Vgradnja voda s priborom
Opomba o materialu	Ustreza RoHS
Material, tesnilo	NBR
Material, ohišje	cinkova tlačna litina