

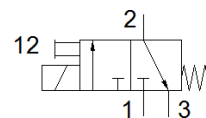
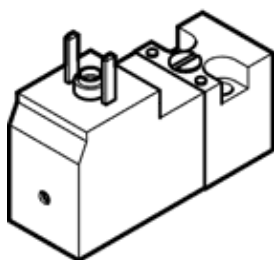
# Magnetni ventil

## VSCS-B-M32-MH-WA-1AC1

Številka dela: 546258

FESTO

s kockastim vtičnim priključkom, oblika C.



## Podatkovni list

Značilnost	Vrednost
Ventil	3/2 zaprt monostabilen
Način vklopa	električni
Širina	15 mm
Normalni imenski pretok	18 l/min
Obratovalni tlak MPa	0 ... 1 MPa
Obratovalni tlak	0 ... 10 bar 0 ... 145 psi
Način vračanja	mehanska vzmet
Vrsta zaščite	IP65
Princip tesnenja	mehak
Položaj vgradnje	poljuben
Ustreza standardu	ISO 15218
Pomožni ročni vklop	Tipalni
Vrsta krmiljenja	neposredno
Smer pretoka	ni reverzibilen
Prekritje	negativno prekrivanje
Opomba o prisilni dinamizaciji	Preklopna frekvenca najmanj 1x na teden
Čas preklopa izključen	6 ms
Čas preklopa vključen	6 ms
Trajanje vklopa	100 %
Karakteristika tuljave	24 V AC: 50/60 Hz, pritezna moč 3,1 VA, držalna moč 2,3 VA
Dopustna nihanja napajanja	-15 % / +10 %
Delovni medij	Stisnjen zrak po ISO8573-1:2010 [7:4:4]
Opozorilo za obratovalni in krmilni medij	Možno obratovanje z naoljevanjem (potrebno za nadaljnje operacije)
Odpornost na vibracije	Test transporta s stopnjo zahtevnosti 2 po FN 942017-4 in EN 60068-2-6
Odpornost na udarce	Udarni preizkus s stopnjo zahtevnosti 2 po FN 942017-5 in EN 60068-2-27
Razred odpornosti proti koroziji KBK	2 - zmerna korozijska obremenitev
LABS (PWIS) skladnost	VDMA24364-C1-L
Temperatura medija	-10 ... 50 °C
Temperatura okolice	-10 ... 50 °C
Električni priključek	Priključna shema, oblika C, po EN 175301-803 po DIN EN 175301-803
Pnevmatični priključek 1	Priključna plošča
Pnevmatični priključek 2	Priključna plošča
Pnevmatični priključek 3	Priključna plošča
Opomba o materialu	Ustreza RoHS
Material, tesnilo	NBR