

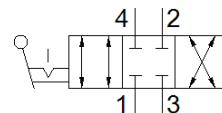
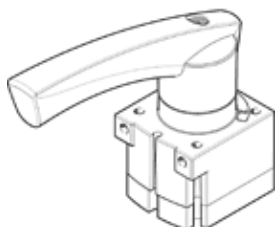
Krmilni drsnik VHER-AH-M04C-N14-UD

Številka dela: 545265

FESTO

v kovinski izvedbi, z zaznavanjem položaja ročice, potni ventil 4/3 v osnovnem položaju zaprt, smer odvoda navzdol.

Ta izdelek je na voljo samo preko družbe Festo ZDA.



Podatkovni list

Značilnost	Vrednost
Ventil	4/3 zaprt
Način vklopa	ročno
Normalni imenski pretok	1.500 l/min
Obratovalni tlak	-0,95 ... 10 bar
Konstrukcijska zgradba	Vrtljiv drsnik
Imenska velikost	8 mm
Funkcija izpuha	z dušenjem
Princip tesnenja	trd
Vrsta krmiljenja	neposredno
Smer pretoka	povraten
Brez prekrivanja	da
Prikaz stanja signala	s priborom
Delovni medij	Stisnjen zrak po ISO8573-1:2010 [7:4:4]
Opozorilo za obratovalni in krmilni medij	Možno obratovanje z naoljevanjem (potrebno za nadaljnje operacije)
Razred odpornosti proti koroziji KBK	2
Temperatura okolice	-20 ... 80 °C
Vklopni moment	2,8 Nm
Masa izdelka	510 g
Način pritrditve	po izbiri: Vgradnja na stikalno ploščo s skožno izvrtino
Pnevmatični priključek 1	NPT1/4-18
Pnevmatični priključek 2	NPT1/4-18
Pnevmatični priključek 3	NPT1/4-18
Pnevmatični priključek 4	NPT1/4-18
Opomba o materialu	Brez bakra in PTFE Vsebuje materiale, ki vsebujejo LABS
Informacije o materialu tesnil	NBR
Informacije o materialu ohišja	Tlačno liti aluminij