

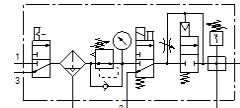
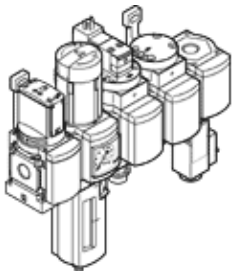
kombinacije naprav za pripravo zraka

MSB6N-1/2:C3J4D1A1F3-WP

Številka dela: 543590

FESTO

sestavljeno iz ročnega vklopnega ventila, filtra regulatorja, električnega vklopnega ventila, pnevmatičnega ventila za počasno naraščanje tlaka, razdelilnega modula s tlačnim stikalom brez prikaza, plošča za pritrditev na steno. Maksimalni izstopni tlak 12 bar, 5 µm filter, z manometrom, glava regulatorja z zaklepanjem, lonček iz umetne mase z zaščitnim košem iz umetne mase, popolnoma avtomatični izpust kondenzata, smer pretoka z leve proti desni.



Podatkovni list

| Značilnost | Vrednost |
|---|---|
| Velikost | 6 |
| Serija | MS |
| Varovanje vklopa | Vrtljiv gumb z zaskočko z priborom, možnost zaklepanja |
| Položaj vgradnje | pravokoten +/- 5° |
| Stopnja filtriranja | 5 µm |
| Izpust kondenzata | popolnoma avtomatično |
| Konstruktivna zgradba | Razvejni modul Ventil za počasen dvig tlaka Tlačno stikalo Vklopni ventil Filter-regulator z manometrom |
| Regulator | Izstopni tlak konstanten s kompenzacijo predtlaka s sekundarno odzračitvijo s povratnim tokom |
| Zaščita lončka | Zaščitni koš iz umetne mase |
| Prikaz tlaka | z manometrom |
| Obratovalni tlak | 1,5 ... 12 bar |
| Območje regulacije tlaka | 0,5 ... 12 bar |
| Normalni imenski pretok | 3.000 l/min |
| Karakteristika tuljave | 24 V DC: 1,5 W |
| Delovni medij | Stisnjen zrak po ISO8573-1:2010 [7:4:4] Inertni plini |
| Opozorilo za obratovalni in krmilni medij | Možno obratovanje z naoljevanjem (potrebno za nadaljnje operacije) |
| Razred odpornosti proti koroziji KBK | 2 - zmerna korozijska obremenitev |
| LABS (PWIS) skladnost | VDMA24364-B1/B2-L |
| Temperatura skladiščenja | -10 ... 60 °C |
| Neoporečnost za živila | Glej razširjene informacije o materialu |
| Stopnja čistosti zraka na izhodu | Stisnjen zrak po ISO8573-1:2010 [6:4:4] |
| Temperatura medija | 5 ... 60 °C |
| Temperatura okolice | 5 ... 60 °C |
| Masa izdelka | 3.500 g |
| Način pritrditve | s priborom |
| Pnevmatični priključek 1 | 1/2 NPT |
| Pnevmatični priključek 2 | 1/2 NPT |
| Pnevmatični priključek 3 | G1/2 |
| Opomba o materialu | Ustreza RoHS |
| Material, ohišje | Tlačno liti aluminij |
| Material, lonček | PC |