

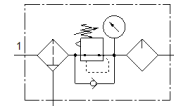
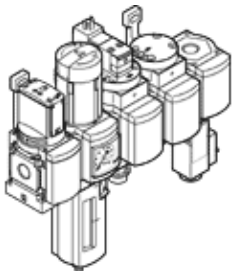
kombinacije naprav za pripravo zraka

MSB4N-1/4:C3J1D1A1F3-WP

Številka dela: 543548

FESTO

Sestavljen iz ročnega vklopnega ventila, filtra-regulatorja, električnega vklopnega ventila, pnevmatičnega ventila za počasen dvig tlaka, odcepnega modula s tlačnim stikalom brez prikazovalnika, plošče za pritrditev na steno. Maksimalni izstopni tlak 12 barov, filter 40 µm, z manometrom, z zaklenljivo glavo regulatorja, lonček iz umetne mase z zaščitnim košem iz umetne mase, ročni izpust kondenzata, smer toka od leve proti desni.



Podatkovni list

Značilnost	Vrednost
Velikost	4
Serija	MS
Varovanje vklopa	Vrtljiv gumb z integrirano ključavnico
Položaj vgradnje	pravokoten +/- 5°
Stopnja filtriranja	40 µm
Izpust kondenzata	vrtljiv ročno
Konstruktivna zgradba	Filter-regulator z manometrom Proporcionalen standarden meglast naoljevalnik
Regulator	Izstopni tlak konstanten s kompenzacijo predtlaka s sekundarno odzračitvijo s povratnim tokom
Zaščita lončka	Zaščitni koš iz umetne mase
Prikaz tlaka	z manometrom
Obratovalni tlak	1,5 ... 14 bar
Območje regulacije tlaka	4 ... 12 bar
Normalni imenski pretok	750 l/min
Karakteristika tuljave	24 V DC: 1,5 W
Delovni medij	Stisnjen zrak po ISO8573-1:2010 [7:4:4] Inertni plini
Opozorilo za obratovalni in krmilni medij	Možno obratovanje z naoljevanjem (potrebno za nadaljnje operacije)
Razred odpornosti proti koroziji KBK	2 - zmerna korozijska obremenitev
LABS (PWIS) skladnost	VDMA24364-B1/B2-L
Temperatura skladiščenja	-10 ... 60 °C
Neoporečnost za živila	Glej razširjene informacije o materialu
Stopnja čistosti zraka na izhodu	Stisnjen zrak po ISO8573-1:2010 [7:4:4]
Temperatura medija	-10 ... 60 °C
Temperatura okolice	-10 ... 60 °C
Masa izdelka	2.000 g
Način pritrditve	s priborom
Pnevmatični priključek 1	1/4 NPT
Pnevmatični priključek 2	1/4 NPT
Pnevmatični priključek 3	G1/4 1/4 NPT
Material, ohišje	Tlačno liti aluminij
Material, lonček	PC