

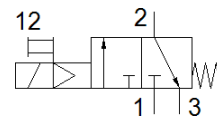
# Vklopni ventil MS4-EE-1/4-10V24-S

Številka dela: 542598

★ Osnovni program

FESTO

Električen, z glušnikom, smer pretoka od leve proti desni.



## Podatkovni list

Značilnost	Vrednost
Konstruktivna zgradba	Drsnik bata
Način vklopa	električni
Funkcija izpuha	ni dušen
Pomožni ročni vklop	Tipalni
Način vračanja	mehanska vzmet
Vrsta krmiljenja	predkrmiljen
Ventil	3/2 zaprt monostabilen
Obratovalni tlak	4 ... 10 bar
C-vrednost	9,5 l/sbar
b vrednost	0,44
Normalni imenski pretok	2.000 l/min
Trajanje vklopa	100 %
Karakteristika tuljave	24 V DC: 1,8 W
Delovni medij	Stisnjen zrak po ISO8573-1:2010 [7:4:4] Inertni plini
Opozorilo za obratovalni in krmilni medij	Možno obratovanje z naoljevanjem (potrebno za nadaljnje operacije)
Razred odpornosti proti koroziji KBK	2 - zmerna korozijska obremenitev
Opomba o materialu	Ustreza RoHS
LABS (PWIS) skladnost	VDMA24364-B1/B2-L
Temperatura medija	-10 ... 50 °C
Vrsta zaščite	IP65
Temperatura okolice	-10 ... 50 °C
Neoporečnost za živila	Glej razširjene informacije o materialu
Način pritrditve	Vgradnja voda s priborom po izbiri:
Položaj vgradnje	poljuben
Smer pretoka	ni reverzibilen
Masa izdelka	289 g
Pnevmatični priključek 1	G1/4
Pnevmatični priključek 2	G1/4
Pnevmatični priključek 3	G1/4
Napajanje s krmilnim zrakom	notranji
Električni priključek	Priključna shema, oblika C, po EN 175301-803 Vtič po DIN EN 175301-803 štiriroba oblika
Material, tesnilo	NBR
Material, ohišje	Tlačno liti aluminij