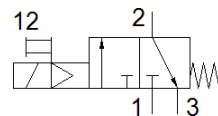


# Vklopni ventil MS6N-EE-1/2-10V24

Številka dela: 542593

FESTO

električen, smer toka od leve proti desni.



## Podatkovni list

Značilnost	Vrednost
Konstruktivna zgradba	Drsnik bata
Način vklopa	električni
Funkcija izpuha	ni dušen
Pomožni ročni vklop	Tipalni
Način vračanja	mehanska vzmet
Vrsta krmiljenja	predkrmiljen
Ventil	3/2 zaprt monostabilen
Obratovalni tlak	4 ... 10 bar
C-vrednost	29 l/sbar
b vrednost	0,4
Normalni imenski pretok	7.000 l/min
Trajanje vklopa	100 %
Karakteristika tuljave	24 V DC: 2,5 W
Dopustna nihanja napajanja	+/- 10 %
Delovni medij	Stisnjen zrak po ISO8573-1:2010 [7:4:4] Inertni plini
Opozorilo za obratovalni in krmilni medij	Možno obratovanje z naoljevanjem (potrebno za nadaljnje operacije)
Razred odpornosti proti koroziji KBK	2 - zmerna korozijska obremenitev
Opomba o materialu	Ustreza RoHS
LABS (PWIS) skladnost	VDMA24364-B2-L
Temperatura medija	-10 ... 60 °C
Vrsta zaščite	IP65
Temperatura okolice	-10 ... 50 °C
Dovoljenje	c UL us - Recognized (OL)
Neoporečnost za živila	Glej razširjene informacije o materialu
Način pritrditve	Vgradnja voda s priborom po izbiri:
Položaj vgradnje	poljuben
Smer pretoka	ni reverzibilen
Masa izdelka	740 g
Pnevmatični priključek 1	1/2 NPT
Pnevmatični priključek 2	1/2 NPT
Pnevmatični priključek 3	G1/2
Napajanje s krmilnim zrakom	notranji
Električni priključek	Priključna shema, oblika C, po EN 175301-803 Vtič po DIN EN 175301-803 štirobova oblika
Material, tesnilo	NBR
Material, ohišje	Tlačno liti aluminij