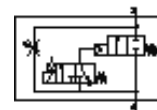
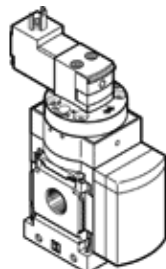


Ventil za počasen dvig tlaka MS4N-DE-1/4-10V24

Številka dela: 542568

FESTO

za počasno napajanje in odzračitev pnevmatičnih naprav, smer pretoka od leve proti desni.



Podatkovni list

| Značilnost | Vrednost |
|---|--|
| Način vklopa | električni |
| Položaj vgradnje | poljuben |
| Pomožni ročni vklop | zaskočljiv Tipalni |
| Konstruktivna zgradba | Sedež bata |
| Način vračanja | mehanska vzmet |
| Vrsta krmiljenja | predkrmiljen |
| Napajanje s krmilnim zrakom | notranji |
| Smer pretoka | ni reverzibilen |
| Ventil | 2/2 |
| Prikazovalnik položaja vklopa | s priborom |
| Obratovalni tlak | 4 ... 10 bar |
| b vrednost | 0,45 |
| C-vrednost | 9,6 l/sbar |
| Normalni imenski pretok | 2.000 l/min |
| Trajanje vklopa | 100 % |
| Karakteristika tuljave | 24 V DC: 1,8 W |
| Dovoljenje | c UL us - Recognized (OL) |
| Delovni medij | Stisnjen zrak po ISO8573-1:2010 [7:4:4] Inertni plini |
| Opozorilo za obratovalni in krmilni medij | Možno obratovanje z naoljevanjem (potrebno za nadaljnje operacije) |
| Razred odpornosti proti koroziji KBK | 2 - zmerna korozijska obremenitev |
| LABS (PWIS) skladnost | VDMA24364-B2-L |
| Neoporečnost za živila | Glej razširjene informacije o materialu |
| Temperatura medija | -10 ... 50 °C |
| Vrsta zaščite | IP65 |
| Temperatura okolice | -10 ... 50 °C |
| Masa izdelka | 263 g |
| Električni priključek | Priključna shema, oblika C, po EN 175301-803 Vtič po DIN EN 175301-803 štiriroba oblika |
| Prikaz stanja signala | s priborom |
| Način pritrditve | Vgradnja voda s priborom po izbiri: |
| Pnevmatični priključek 1 | 1/4 NPT |
| Pnevmatični priključek 2 | 1/4 NPT |
| Opomba o materialu | Ustreza RoHS |
| Material, tesnilo | NBR |
| Material, ohišje | Tlačno liti aluminij |