

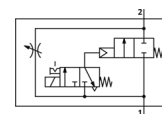
Ventil za počasen dvig tlaka

MS4-DE-1/4-10V24-Z

Številka dela: 542559

FESTO

za počasno napajanje in odzračitev pnevmatičnih naprav, smer pretoka od desne proti levi.



Podatkovni list

Značilnost	Vrednost
Način vklopa	električni
Položaj vgradnje	poljuben
Pomožni ročni vklop	zaskočljiv Tipalni
Konstruktivska zgradba	Sedež bata
Način vračanja	mehanska vzmet
Vrsta krmiljenja	predkrmiljen
Napajanje s krmilnim zrakom	notranji
Smer pretoka	ni reverzibilen
Ventil	2/2
Prikazovalnik položaja vklopa	s priborom
Obratovalni tlak	4 ... 10 bar
b vrednost	0,45
C-vrednost	9,6 l/sbar
Normalni imenski pretok	2.000 l/min
Trajanje vklopa	100%
Karakteristika tuljave	24V DC
Delovni medij	Stisnjen zrak po ISO8573-1:2010 [7:4:4] Inertni plini
Opozorilo za obratovalni in krmilni medij	Možno obratovanje z naoljevanjem (potrebno za nadaljnje operacije)
Razred odpornosti proti koroziji KBK	2
Temperatura medija	-10 ... 50 °C
Vrsta zaščite	IP65
Temperatura okolice	-10 ... 50 °C
Dovoljenje	c UL us - Recognized (OL)
Masa izdelka	263 g
Električni priključek	Vtič štiri-roba oblika po DIN EN 175301-803 Oblika C
Način pritrditve	po izbiri: Vgradnja voda s priborom
Pnevmatični priključek 1	G1/4
Pnevmatični priključek 2	G1/4
Opomba o materialu	Ustreza RoHS
Informacije o materialu tesnil	NBR
Informacije o materialu ohišja	Tlačno liti aluminij