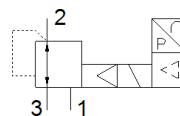


# Proporcionalni regulator tlaka VPPM-6L-L-1-G18-0L6H-A4N

Številka dela: 542237

FESTO

z električnim dajanjem zelene vrednosti in dvostopenjskim krmilnim krogom za stabilno in natančno krmilno karakteristiko.



## Podatkovni list

Značilnost	Vrednost
Imenski premer, napajanje	6 mm
Imenski premer, odzračitev	4,5 mm
Način vklopa	električni
Princip tesnenja	mehak
Položaj vgradnje	poljuben
Konstruktivna zgradba	predkrmiljen membranski regulator
Kratkostična odpornost	za vse električne priključke
Varnostno navodilo	Varnostni položaj VPPM: Pri lomu napajalnega kabla ostane izstopni tlak nereguliran.
Zaščita pred zamenjavo polov	za vse električne priključke
Način vračanja	mehanska vzmet
Vrsta krmiljenja	predkrmiljen
Ventil	3-potni proporcionalni regulator tlaka
Vrsta prikaza	LED
Območje regulacije tlaka Mpa	0,006 ... 0,6 MPa
Območje regulacije tlaka	0,06 ... 6 bar
Vstopni tlak 1	0 ... 8 bar
Vstopni tlak 1 Mpa	0 ... 0,8 MPa
Maks. tlačna histereza	0,03 bar
Normalni imenski pretok	900 l/min
Območje obratovalne napetosti DC	21,6 ... 26,4 V
Maks. poraba toka	300 mA
Trajanje vklopa	100 %
Maks. poraba električne moči	7 W
Preostala valovitost	10 %
Izhod stikala	NPN
Območje signala analognih izhodov	4 - 20 mA
Območje signala analognih vhodov	4 - 20 mA
Delovni medij	Stisnjen zrak po ISO8573-1:2010 [7:4:4] Inertni plini
Opozorilo za obratovalni in krmilni medij	Obratovanje z naoljevanjem ni možno
Dovoljenje	RCM Mark c UL us - Listed (OL)
KC oznaka	KC-EMV
CE oznaka (glejte izjavo o skladnosti)	po EMC smernici EU po RoHS direktivi EU
UKCA oznaka (glej izjavo o skladnosti)	v skladu s predpisi Združenega kraljestva za EMC v skladu z RoHS predpisi Združenega kraljestva
Certifikat izdajnega oddelka	UL E322346
Razred odpornosti proti koroziji KBK	2 - zmerna korozijska obremenitev
LABS (PWIS) skladnost	VDMA24364-B1/B2-L
Temperatura medija	10 ... 50 °C
Vrsta zaščite	IP65

Značilnost	Vrednost
Temperatura okolice	0 ... 60 °C
Masa izdelka	400 g
Linearnost	1 %FS
Histereza	0,5 %FS
Ponovljivost	0,5 %FS
Skupna natančnost	1,25 %FS
Temperaturni koeficient	0,04 %/K
Ponovljivost FS	0,5 %
Električni priključek	8-polni M12 Vtič
Način pritrditve	s skoznjo izvrtino s priborom po izbiri:
Pnevmatični priključek 1	G1/8
Pnevmatični priključek 2	G1/8
Pnevmatični priključek 3	G1/8
Opomba o materialu	Ustreza RoHS
Material, ohišje	Aluminijeva litina za kovanje eloksiran