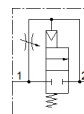
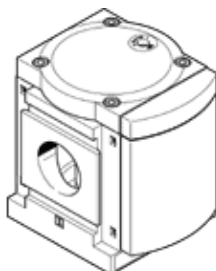


Ventil za počasen dvig tlaka MS12-DL-G

Številka dela: 541497

FESTO

za počasno napajanje in odzračitev pnevmatičnih naprav.



Podatkovni list

Značilnost	Vrednost
Funkcija izpuha	z dušenjem
Način vklopa	pnevmatičen
Položaj vgradnje	poljuben
Pomožni ročni vklop	brez
Konstruktivna zgradba	Sedež bata
Način vračanja	mehanska vzmet
Vrsta krmiljenja	neposredno
Napajanje s krmilnim zrakom	notranji
Smer pretoka	ni reverzibilen
Ventil	2/2
Obratovalni tlak	2 ... 20 bar
Normalni imenski pretok	25.000 ... 42.000 l/min
Delovni medij	Stisnjen zrak po ISO8573-1:2010 [7:-:-]
Razred odpornosti proti koroziji KBK	2 - zmerna korozivna obremenitev
LABS (PWIS) skladnost	VDMA24364-B1/B2-L
Temperatura medija	-10 ... 60 °C
Temperatura okolice	-10 ... 60 °C
Masa izdelka	3.600 g
Način pritrditve	Vgradnja voda s priborom po izbiri:
Pnevmatični priključek 1	Vrstni modul
Pnevmatični priključek 2	Vrstni modul
Material, tesnilo	NBR
Material, ohišje	Tlačno liti aluminij