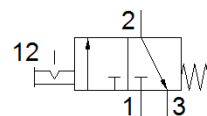
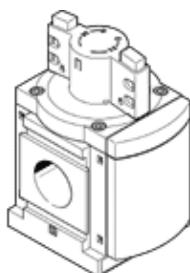


Vklopni ventil MS12-EM-G

Številka dela: 541495

FESTO

ročni, za napajanje in odzračevanje pnevmatičnih naprav.



Podatkovni list

Značilnost	Vrednost
Konstruktivska zgradba	Drsnik bata
Način vklopa	ročno
Funkcija izpuha	ni dušen
Vrsta krmiljenja	neposredno
Ventil	3/2 bistabilen
Obratovalni tlak	0 ... 20 bar
Normalni imenski pretok	25.000 ... 32.000 l/min
Delovni medij	Stisnjen zrak po ISO8573-1:2010 [:-:-]
Razred odpornosti proti koroziji KBK	2 - zmerna korozijska obremenitev
LABS (PWIS) skladnost	VDMA24364-B1/B2-L
Temperatura medija	-10 ... 60 °C
Temperatura okolice	-10 ... 60 °C
Način pritrditve	Vgradnja voda s priborom po izbiri:
Položaj vgradnje	poljuben
Smer pretoka	ni reverzibilen
Masa izdelka	3.900 g
Pnevmatični priključek 1	Vrstni modul
Pnevmatični priključek 2	Vrstni modul
Pnevmatični priključek 3	G1
Napajanje s krmilnim zrakom	notranji
Material, tesnilo	NBR
Material, ohišje	Tlačno liti aluminij