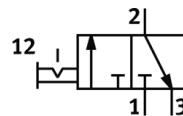


Vklopni ventil MS6-EM1-1/4-S-Z

Številka dela: 541273

FESTO

ročni, z glušnikom, smer toka od desne proti levi.



Podatkovni list

Značilnost	Vrednost
Konstruktivna zgradba	Vrtljiv drsnik
Način vklopa	ročno
Funkcija izpuha	ni dušen
Vrsta krmiljenja	neposredno
Ventil	3/2 bistabilen
Obratovalni tlak	0 ... 18 bar
C-vrednost	10,7 l/sbar
b vrednost	0,56
Normalni imenski pretok	3.000 l/min
Delovni medij	Stisnjen zrak po ISO8573-1:2010 [7:4:4] Inertni plini
Opozorilo za obratovalni in krmilni medij	Možno obratovanje z naoljevanjem (potrebno za nadaljnje operacije)
Razred odpornosti proti koroziji KBK	2
Opomba o materialu	Brez bakra in PTFE Ustreza RoHS
Temperatura medija	-10 ... 60 °C
Temperatura okolice	-10 ... 60 °C
Način pritrditve	po izbiri: Vgradnja voda s priborom
Položaj vgradnje	poljuben
Smer pretoka	ni reverzibilen
Masa izdelka	655 g
Pnevmatični priključek 1	G1/4
Pnevmatični priključek 2	G1/4
Pnevmatični priključek 3	Glušnik integriran ni združen
Informacije o materialu tesnil	TPE-U(PU)
Informacije o materialu ohišja	Tlačno liti aluminij