

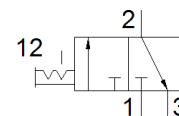
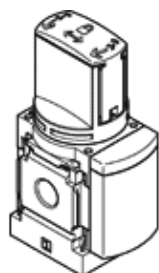
# Vklopni ventil MS6-EM1-1/2

Številka dela: 541267

★ Osnovni program

ročni, smer toka od leve proti desni.

FESTO



## Podatkovni list

Značilnost	Vrednost
Konstruktivna zgradba	Vrtljiv drsnik
Način vklopa	ročno
Funkcija izpuha	ni dušen
Vrsta krmiljenja	neposredno
Ventil	3/2 bistabilen
Obratovalni tlak	0 ... 18 bar
C-vrednost	30,8 l/sbar
b vrednost	0,57
Normalni imenski pretok	8.700 l/min
Delovni medij	Stisnjen zrak po ISO8573-1:2010 [7:4:4] Inertni plini
Opozorilo za obratovalni in krmilni medij	Možno obratovanje z naoljevanjem (potrebno za nadaljnje operacije)
Razred odpornosti proti koroziji KBK	2 - zmerna korozijska obremenitev
Opomba o materialu	Ustreza RoHS
LABS (PWIS) skladnost	VDMA24364-B1/B2-L
Temperatura medija	-10 ... 60 °C
Temperatura okolice	-10 ... 60 °C
Neoporečnost za živila	Glej razširjene informacije o materialu
Način pritrditve	Vgradnja voda s priborom po izbiri:
Položaj vgradnje	poljuben
Smer pretoka	ni reverzibilen
Masa izdelka	580 g
Pnevmatični priključek 1	G1/2
Pnevmatični priključek 2	G1/2
Pnevmatični priključek 3	G1/2
Material, tesnilo	TPE-U(PU)
Material, ohišje	Tlačno liti aluminij