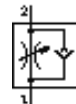
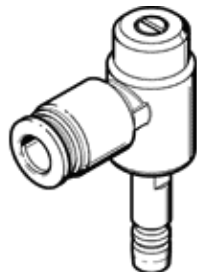


Povratno-dušilni ventil VFOC-E-S6-Q6

Številka dela: 540363

FESTO

z vtično tulko, za regulacijo hitrosti vrtenja ali hitrosti uvlečenja oz. izvlečenja valja.



Podatkovni list

Značilnost	Vrednost
Ventil	Povratno-dušilni ventil izpuha
Pnevmatični priključek 1	QS-6
Pnevmatični priključek 2	Manšeta vtiča QS-6
Način vklopa	ročno
Element za nastavljanje	Vijak z zarezo
Način pritrditve	vtični z vtično tulko
Normalni imenski pretok v smeri dušenja	0 ... 270 l/min
Normalni imenski pretok v protipovratni smeri	170 ... 260 l/min
Obratovalni tlak	0,2 ... 10 bar
Temperatura okolice	-10 ... 60 °C
Delovni medij	sušen stisnjen zrak, naoljen ali nenaoljen
Položaj vgradnje	poljuben
Normalni pretok v smeri dušenja 6 → 0 bar	0 ... 430 l/min
Normalni pretok v protipovratni smeri 6 → 0 bar	330 ... 400 l/min
Temperatura skladiščenja	-10 ... 40 °C
Temperatura medija	-10 ... 60 °C
Masa izdelka	21,6 g
Opombe za pnevmatični priključek 2	primeren samo za Festo QS- priključke
Opomba o materialu	Brez bakra in PTFE
Informacije o materialu tesnil	NBR
Informacija o materialu, votel vijak	Aluminijeva litina za kovanje eloksiran brezbarven
Podatki o materialu sprostivnega obroča	POM
Podatki o materialu regulirnega vijaka	visokolegirano jeklo, nerjavno
Podatki o materialu nihajnega priključka	činkova tlačna litina