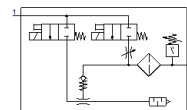
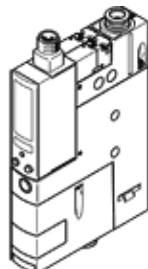


Vakuumska sesalna šoba OVEM-07-H-B-QO-CE-N-1P

Številka dela: 540022

FESTO

Napajanje/priključek za vakuum s QS vijačnim priključkom, priključek za izpuh z odprtim glušnikom.



Podatkovni list

| Značilnost | Vrednost |
|--|---|
| Imenska velikost lavalove šobe | 0,7 mm |
| Dimenzija rastra | 20 mm |
| Konstrukcija glušnika | odprt |
| Položaj vgradnje | poljuben |
| Karakteristika ejektorja | visok vakuum Standarden |
| Stopnja filtriranja | 40 µm |
| Pomožni ročni vklop | Tipalni |
| Integrirana funkcija | Izmetalni impulzni ventil, električni Dušilka Električni vklopni ventil Filter Protipovratni ventil Glušnik odprt Vakuumsko stikalo |
| Konstrukcijska zgradba | modularen |
| Kratkostična odpornost | da |
| Merjena veličina | relativen tlak |
| Princip merjenja | piezorezistiven |
| Stikalni element | Vklopni kontakt |
| Preklopna funkcija | Komparator vrednosti praga Vrednost praga s fiksno histerezo |
| Ventil | zaprto |
| Zaščita pred zamenjavo polov | za vse električne priključke |
| Preklopni vhod po standardu | IEC 61131-2 |
| Vrsta prikaza | LED |
| Možnosti nastavitve | Teach-In |
| Prikazovalnik položaja vklopa | LED |
| Prikaz stanja preklopa | optičen |
| Območje nastavitve vrednosti praga | -1 ... 0 bar |
| Obratovalni tlak | 2 ... 8 bar |
| Obratovalni tlak za maks. vakuum | 4,1 bar |
| Maks. vakuum | 93 % |
| Imenski obratovalni tlak | 6 bar |
| Maks. sesalni volumnski tok glede na atmosfero | 16 l/min |
| Čas za napajanje pri imenskem obratovalnem tlaku | 0,4 s |
| Območje obratovalne napetosti DC | 20,4 ... 27,6 V |
| Trajanje vklopa | 100 % |
| Induktivno zaščitno vezje | prilagojen na tuljave MZ, MY, ME |
| Izolacijska napetost | 50 V |
| Tok prostega teka | < 80 mA |
| Maks. izhodni tok | 100 mA |
| Zaostali tok | 0,1 mA |

| Značilnost | Vrednost |
|--|--|
| Izhod stikala | PNP |
| Padec napetosti | ≤ 1,5 V |
| Karakteristika tuljave | 24 V DC: nizekotokovna faza 0,3 W, visokotokovna faza 2,55 W |
| Odpornost na nihanje napetosti | 0,8 kV |
| Odpornost na preobremenitve | na voljo |
| Stopnja umazanije | 3 |
| Dovoljenje | RCM Mark c UL us - Listed (OL) |
| KC oznaka | KC-EMV |
| CE oznaka (glejte izjavo o skladnosti) | po EMC smernici EU |
| UKCA oznaka (glej Izjavo o skladnosti) | v skladu s predpisi Združenega kraljestva za EMC |
| Delovni medij | Stisnjen zrak po ISO8573-1:2010 [7:4:4] |
| Opozorilo za obratovalni in krmilni medij | Obratovanje z naoljevanjem ni možno |
| Razred odpornosti proti koroziji KBK | 2 - zmerna korozijska obremenitev |
| LABS (PWIS) skladnost | VDMA24364 cona III |
| Temperatura medija | 0 ... 50 °C |
| Relativna vlažnost zraka | 5 - 85 % |
| Raven zvočnega tlaka pri imenskem obratovalnem tlaku | 58 dB(A) |
| Vrsta zaščite | IP65 |
| Razred zaščite | III |
| Temperatura okolice | 0 ... 50 °C |
| Maks. pritezni moment | 0,8 Nm z notranjim navojem 2,5 Nm s skoznjo izvrtino |
| Masa izdelka | 321 g |
| Območje merjenja tlaka | -1 ... 0 bar |
| Natančnost FS | 0,5 %FS |
| Histereza | 0,02 bar |
| Ponovljivost preklopne vrednosti FS | 0,6 % |
| Preklopna logika vhodov | PNP (pozitivni vklop) |
| Električni priključek | 5-polni M12x1 Vtič |
| Način pritrditve | s skoznjo izvrtino z notranjim navojem s priborom |
| Pnevmatični priključek 1 | QS-8 |
| Pnevmatični priključek 3 | Glušnik integriran |
| Vakuumski priključek | QS-8 |
| Opomba o materialu | Ustreza RoHS |
| Material, tesnilo | NBR |
| Material, zbiralna šoba | POM |
| Material, filter | Mreža PA Sintrano jeklo |
| Material, ohišje filtra | Ojačan PA |
| Material, ohišje | Tlačno liti aluminij Ojačan PA |
| Material, regulirni vijak | Jeklo |
| Material, glušnik | Aluminijeva litina za kovanje PU pena |
| Material, vijaki | Jeklo |
| Material, ohišje vtiča | Medenina, nikljana |
| Material, vtični kontakti | medenina, pozlačena |
| Material, zatiči | Jeklo |
| Material, šoba curka | Aluminijeva litina za kovanje |
| Material, tipkovnica | Ojačan PA |
| Material, vijačni priključek | Medenina, nikljana |