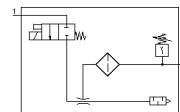


# Vakuumska sesalna šoba OVEM-14-H-B-QO-CN-N-2P

Številka dela: 539998

FESTO

Napajanje/priključek za vakuum s QS vijačnim priključkom, priključek za izpuh z odprtim glušnikom.



## Podatkovni list

Značilnost	Vrednost
Imenska velikost lavalove šobe	1,4 mm
Dimenzija rastra	20 mm
Konstrukcija glušnika	odprt
Položaj vgradnje	poljuben
Karakteristika ejektorja	visok vakuum Standarden
Stopnja filtriranja	40 µm
Pomožni ročni vklop	Tipalni dodatno preko upravljskih tipk
Integrirana funkcija	Električni vklopni ventil Filter Glušnik odprt Vakuumsko stikalo
Konstruktivna zgradba	modularen
Kratkostična odpornost	da
Merjena veličina	relativen tlak
Princip merjenja	piezorezistiven
Stikalni element	Mirovni kontakt Vklonni kontakt
Preklopna funkcija	Okenski komparator Komparator vrednosti praga
Ventil	zaprto
Zaščita pred zamenjavo polov	za vse električne priključke
Preklopni vhod po standardu	IEC 61131-2
Vrsta prikaza	4-mestni alfanumerični LCD z osvetljenim ozadjem
Območje prikaza [bar]	-0,999 ... 0 bar
Prikazovalna(e) enota	bar
Območje nastavitve histereze [bar]	-0,9 ... 0 bar
Možnosti nastavitve	Preko displeja in tipk
Prikazovalnik položaja vklopa	LCD
Prikaz stanja preklopa	optičen
Območje nastavitve vrednosti praga	-0,999 ... 0 bar
Obratovalni tlak	2 ... 8 bar
Obratovalni tlak za maks. vakuum	3,6 bar
Maks. vakuum	93 %
Imenski obratovalni tlak	6 bar
Maks. sesalni volumski tok glede na atmosfero	50,5 l/min
Čas za napajanje pri imenskem obratovalnem tlaku	0,6 s
Območje obratovalne napetosti DC	20,4 ... 27,6 V
Trajanje vklopa	100 %
Induktivno zaščitno vezje	prilagojen na tuljave MZ, MY, ME
Izolacijska napetost	50 V

Značilnost	Vrednost
Tok prostega teka	< 70 mA
Maks. izhodni tok	100 mA
Zaostali tok	0,1 mA
Izhod stikala	2xPNP
Padec napetosti	≤ 1,5 V
Karakteristika tuljave	24 V DC: nizekotokovna faza 0,3 W, visokotokovna faza 2,55 W
Odpornost na nihanje napetosti	0,8 kV
Odpornost na preobremenitve	na voljo
Stopnja umazanije	3
Dovoljenje	RCM Mark c UL us - Listed (OL)
KC oznaka	KC-EMV
CE oznaka (glejte izjavo o skladnosti)	po EMC smernici EU
UKCA oznaka (glej Izjavo o skladnosti)	v skladu s predpisi Združenega kraljestva za EMC
Delovni medij	Stisnjen zrak po ISO8573-1:2010 [7:4:4]
Opozorilo za obratovalni in krmilni medij	Obratovanje z naoljevanjem ni možno
Razred odpornosti proti koroziji KBK	2 - zmerna korozijska obremenitev
LABS (PWIS) skladnost	VDMA24364 cona III
Temperatura medija	0 ... 50 °C
Relativna vlažnost zraka	5 - 85 %
Raven zvočnega tlaka pri imenskem obratovalnem tlaku	77 dB(A)
Vrsta zaščite	IP65
Razred zaščite	III
Temperatura okolice	0 ... 50 °C
Maks. pritezni moment	0,8 Nm z notranjim navojem 2,5 Nm s skoznjo izvrtino
Masa izdelka	380 g
Območje merjenja tlaka	-1 ... 0 bar
Natančnost FS	3 %FS
Ponovljivost preklopne vrednosti FS	0,6 %
Preklopna logika vhodov	PNP (pozitivni vklop)
Električni priključek	5-polni M12x1 Vtič
Način pritrditve	s skoznjo izvrtino z notranjim navojem s priborom
Pnevmatični priključek 1	QS-8
Pnevmatični priključek 3	Glušnik integriran
Vakuumski priključek	QS-8
Opomba o materialu	Ustreza RoHS
Material, tesnilo	NBR
Material, zbiralna šoba	POM
Material, filter	Mreža PA Sintrano jeklo
Material, ohišje filtra	Ojačan PA
Material, ohišje	Tlačno liti aluminij Ojačan PA
Material, glušnik	Aluminijeva litina za kovanje PU pena
Material, vijaki	Jeklo
Material, kontrolno okence	PA
Material, ohišje vtiča	Medenina, nikljana
Material, vtični kontakti	medenina, pozlačena
Material, zatiči	Jeklo
Material, tipkovnica	TPE-U
Material, vijačni priključek	Medenina, nikljana