

Proporcionalni regulator tlaka

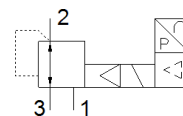
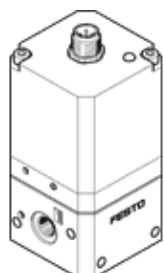
VPPE-3-1/8-6-010

Številka dela: 539639

★ Osnovni program

Regulacija tlaka z električnim dajanjem želene vrednosti, primeren za bločno montažo.

FESTO



Podatkovni list

Značilnost	Vrednost
Imenski premer, napajanje	5 mm
Imenski premer, odzračitev	2,5 mm
Način vklopa	električni
Princip tesnenja	mehak
Položaj vgradnje	poljuben Predvsem pravokotno
Konstruktivna zgradba	predkrmiljen batni regulator tlaka
Kratkostična odpornost	za vse električne priključke
Varnostno navodilo	Varnostni položaj VPPE: Pri lomu napajalnega kabla ostane izstopni tlak nereguliran.
Zaščita pred zamenjavo polov	za vse električne priključke
Ventil	3-protni-proporcionalni regulator tlaka, zaprt
Obratovalni tlak MPa	0,8 MPa
Obratovalni tlak	≤ 8 bar
Območje regulacije tlaka MPa	0,015 ... 0,6 MPa
Območje regulacije tlaka	0,15 ... 6 bar
Vstopni tlak 1	6 ... 8 bar
Vstopni tlak 1 MPa	0,6 ... 0,8 MPa
Maks. histereza tlaka (MPa)	0,015 MPa
Maks. tlačna histereza	0,15 bar
Normalni imenski pretok	850 l/min
Čas preklopa izključen	1.300 ms
Čas preklopa vključen	550 ms
Območje obratovalne napetosti DC	21,6 ... 26,4 V
Maks. poraba toka	150 mA
Maks. poraba električne moči	3,6 W
Preostala valovitost	10 %
Želena/dejanska vrednost	Napetost 0 - 10 V
Delovni medij	Stisnjen zrak po ISO8573-1:2010 [7:4:4] Inertni plini
Opozorilo za obratovalni in krmilni medij	Obratovanje z naoljevanjem ni možno
Dovoljenje	RCM Mark c UL us - Listed (OL)
KC oznaka	KC-EMV
CE oznaka (glejte izjavo o skladnosti)	po EMC smernici EU po RoHS direktivi EU
UKCA oznaka (glej Izjavo o skladnosti)	v skladu s predpisi Združenega kraljestva za EMC v skladu z RoHS predpisi Združenega kraljestva
Certifikat izdajnega oddelka	UL E322346
Razred odpornosti proti koroziji KBK	2 - zmerna korozijska obremenitev
LABS (PWIS) skladnost	VDMA24364-B2-L
Temperatura medija	10 ... 50 °C
Vrsta zaščite	IP65

Značilnost	Vrednost
Temperatura okolice	10 ... 50 °C
Masa izdelka	445 g
Linearnost	1 %FS
Histereza	2,5 %FS
Ponovljivost	0,5 %FS
Skupna natančnost	2,25 %FS
Temperaturni koeficient	0,04 %/K
Električni priključek	4-polni M12x1 Vtič okrogla oblika
Način pritrditve	s skošnjo izvrtino
Pnevmatični priključek 1	G1/8
Pnevmatični priključek 2	G1/8
Opomba o materialu	Ustreza RoHS
Material, ohišje	Aluminijeva litina za kovanje
Material, membrana	NBR