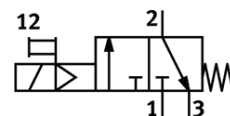


# Vklopni ventil MS6-EE-3/8-V230-S

Številka dela: 538745

FESTO

Električen, z glušnikom, smer pretoka od leve proti desni.



## Podatkovni list

Značilnost	Vrednost
Konstruktivna zgradba	Drsnik bata
Način vklopa	električni
Funkcija izpuha	ni dušen
Pomožni ročni vklop	zaskočljiv Tipalni
Način vračanja	mehanska vzmet
Vrsta krmiljenja	predkrmiljen
Ventil	3/2 zaprt monostabilen
Obratovalni tlak	4 ... 10 bar
C-vrednost	22 l/sbar
b vrednost	0,5
Normalni imenski pretok	5.500 l/min
Trajanje vklopa	100%
Karakteristika tuljave	230 V AC: 50/60 Hz, pritezna moč: 3 VA, držalna moč: 2,4 VA
Dopustna nihanja napajanja	-14 % / +10 %
Delovni medij	Stisnjen zrak po ISO8573-1:2010 [7:4:4] Inertni plini
Opozorilo za obratovalni in krmilni medij	Možno obratovanje z naoljevanjem (potrebno za nadaljnje operacije)
Razred odpornosti proti koroziji KBK	2
Opomba o materialu	Brez bakra in PTFE Ustreza RoHS
Vrsta zaščite	IP65
Temperatura okolice	-10 ... 60 °C
Dovoljenje	c UL us - Recognized (OL)
Način pritrditve	po izbiri: Vgradnja voda s priborom
Položaj vgradnje	poljuben
Smer pretoka	ni reverzibilen
Masa izdelka	0,816 g
Pnevmatični priključek 1	G3/8
Pnevmatični priključek 2	G3/8
Pnevmatični priključek 3	G1/2
Napajanje s krmilnim zrakom	notranji
Električni priključek	Vtič štirobova oblika po DIN EN 175301-803 Oblika C
Informacije o materialu tesnil	NBR
Informacije o materialu ohišja	Tlačno liti aluminij